

LE GUIDE  
**Mulhouse**  
& S A R É G I O N

2023  
2024



—  
EXPÉRIENCES À VIVRE  
COUPS DE CŒUR DES HABITANTS  
BONS PLANS

L'office de tourisme  
**AGENCE D'ATTRACTIVITÉ  
MULHOUSE SUD ALSACE**

TOURISME-MULHOUSE.COM

MERCI À NOS  
CONTRIBUTEURS :

Elise

Mégane

Nathalie B.

Bénédictte

Clémence

Ondine

Patricia

Emmanuelle

Muriel

Mathilde

Inès

Karina

Adeline D.

Frédéric

# sommaire

**4**

PLAN DE MULHOUSE  
ET SA RÉGION

-

**5**

NOS COUPS DE COEUR

-

**6**

CHARTRE POUR UN  
TOURISME DURABLE  
ET UN VISITEUR HEUREUX

-

**8**

LES INSTAGRAMABLES



**30**

**13**



**10**

C'EST NOUVEAU!

-

**12**

UNE JOURNÉE AVEC...  
HUNGRY NO

-

**13**

UNE JOURNÉE AVEC...  
JÉRÔME ZINDY

-

**14**

2 JOURS AVEC...  
LAZIZ BELKAI

-

**16**

SHOPPING ENGAGÉ :  
UN TOUR DANS  
LES FRIPERIES

**18**

BARS : ILS VALENT  
LE DÉTOUR POUR  
LEUR CADRE AUSSI!

-

**20**

NOS ADRESSES POUR  
SE RÉGALER EN FAMILLE

-

**22**

7 EXPÉRIENCES  
EXCLUSIVES  
DE MULHOUSE  
ET SA RÉGION



**26**

UN MUSÉE, UN OBJET  
INSOLITE !

-

**30**

ET SI ON S'ÉCLATAIT  
EN FAMILLE ?

-

**32**

LES ÉVÉNEMENTS  
À NE PAS MANQUER  
EN 2023-24

**36**

LES VISITES GUIDÉES

-

**38**

TOUJOURS PLUS DE  
BONNES ADRESSES

-

**46**

POUR VENIR  
ET SE DÉPLACER



**32**

**44**



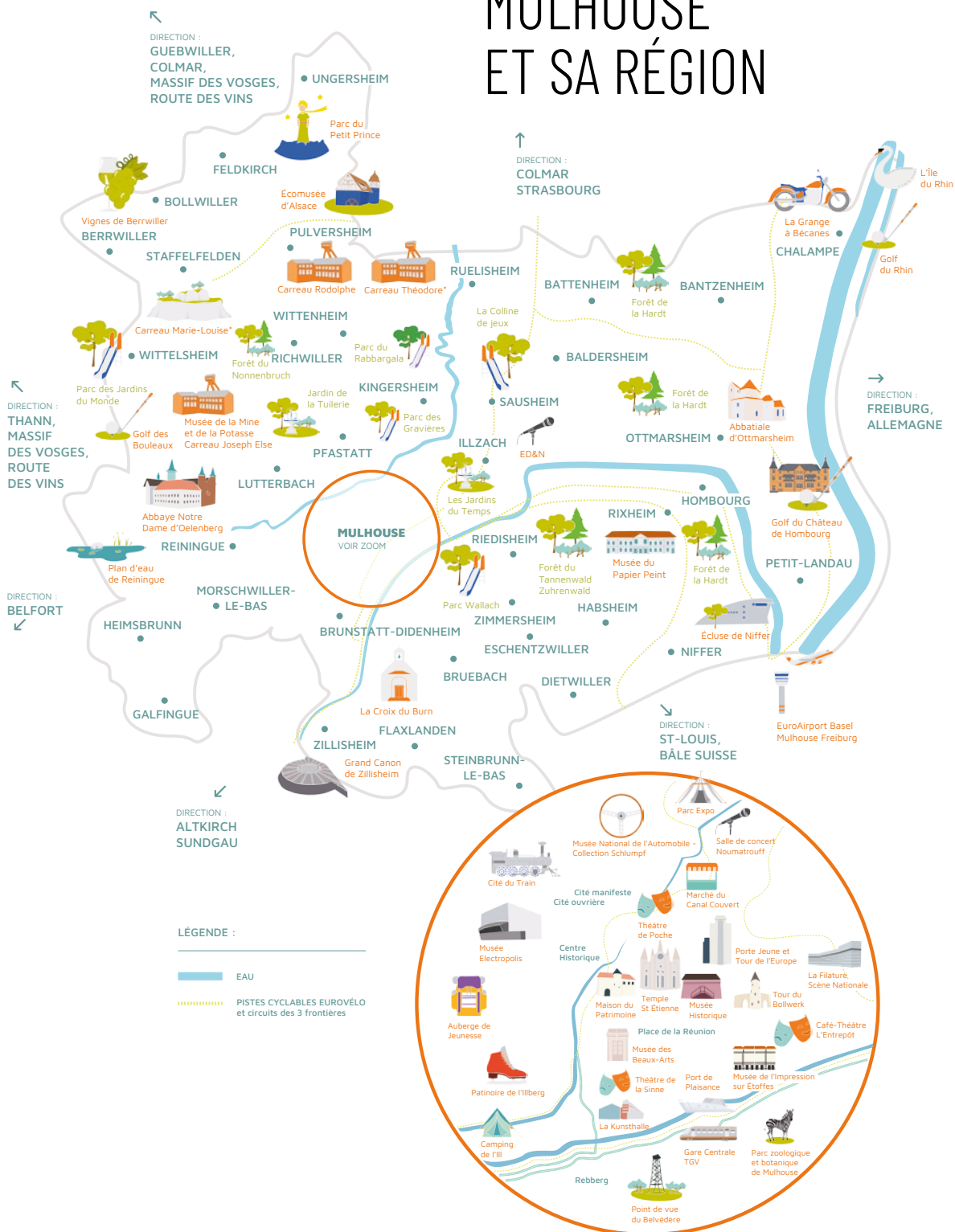
**24**

INTERVIEW  
SYLVAIN VERNEREY  
DIRECTEUR DE LA CITÉ DU TRAIN  
PATRIMOINE SNCF

**34**

MULHOUSE & SA RÉGION  
ET LA MAGIE DE NOËL

# MULHOUSE ET SA RÉGION



# NOS COUPS DE CŒUR



**Karina**  
**Carreau Rodolphe p.27**  
 Une équipe de bénévoles passionnés animent cette ancienne mine de potasse. Grâce aux visites guidées, on apprend beaucoup de choses sur l'épopée de la potasse en Alsace !

**Élise**  
**Le Léopard - p.16**

**Aurélien**  
**Le Gatsby p.19**

**Emmanuelle**  
**Tilvist p.20**

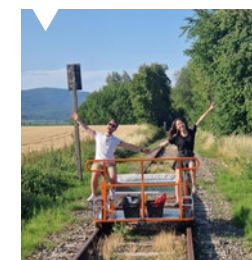
**Adeline D.**  
**Cabosse - p.23**



**Inès**  
**Musée National de l'Automobile p. 26**  
 Etant fan de voiture, je ne pourrais pas passer à côté du Musée National de l'Automobile ! À l'intérieur, plus de 450 voitures sont exposées, des premières voitures à la célèbre Bugatti Royale, il y en a pour tous les goûts !



**Bénédicte**  
**Vélorail - p.30**  
 Une activité originale à faire en famille ou en entre amis et qui n'épargnera pas vos cuisses ! Vous pourrez vous défouler et prendre un bon bol d'air en même temps !



**Frédéric**  
**Festival Sans Nom p.32**  
 Le polar est le genre littéraire le plus vendu en France. C'est donc tout à fait normal que les fans se pressent à ce festival, le plus important de la région. Chaque année, des auteurs de renom vont à la rencontre de leur public... J'apprécie notamment les conférences et débats qui sont toujours passionnants.

**Clémence**  
**GOAAAR ! Le Festival de la BD animalière au Parc zoologique et botanique p.33**

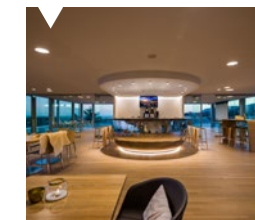
**Muriel**  
**Marché de Noël de Rixheim p.34**  
 Un moment très convivial à passer dans la Cour de la Commanderie joliment décorée, au milieu des artisans en costume du XVIII<sup>e</sup> siècle et proposant leurs créations 100% locales (chapeaux, confitures, cabanes à oiseaux, ...). Ne pas oublier la pause gourmande (tartes flambées, bar à huîtres, vin chaud, ...)



**Mégane**  
**La Filature - p.41**



**Patricia**  
**Domaine Cattin / Le belvédère p.43**  
 Quelle merveille, ce domaine ! Un bar à vin avec vue panoramique où on peut manger des planchettes de produits locaux, des soirées à thème, un caveau de dégustation, une ambiance conviviale où on se sent bien, un endroit que j'adore et qui est à conseiller pour quiconque veut découvrir des vins d'exception.



**Nathalie B.**  
**Marché du Canal Couvert p.44**

**Mathilde**  
**Chocolaterie Daniel Stoffel p.44**  
 Une belle chocolaterie à découvrir au cœur de la route des vins, des chocolats de qualité, le magasin est spacieux et bien agencé, impossible de ressortir les mains vides !



**Ondine**  
**Les Domaines qui montent p.45**

# CHARTRE POUR UN TOURISME DURABLE

Avant de venir j'étudie les différentes options de transport pour me rendre à Mulhouse, et fais au mieux pour mon empreinte carbone : [www.impactco2.fr/transport](http://www.impactco2.fr/transport)

1.



Je privilégie les mobilités douces et les transports en commun : Mulhouse et sa région sont bien connectées, je profite du réseau de bus, tramways, tram-train, train, Citiz ! Je peux aussi louer un vélo et emprunter les pistes et voies cyclables, ou marcher. C'est bon pour la santé et les cartes sont disponibles à l'Office de Tourisme !

2.



Si je prends ma voiture, je peux optimiser le trajet en covoiturant, choisir le mode éco de mon véhicule et/ou baisser ma vitesse : rouler à 110 km/h au lieu de 130, c'est -20% d'émissions, c'est bon pour mon budget carburant et ça ne va pas bouleverser mon programme de la journée !

3.



Je limite mes déchets : l'eau de Mulhouse est naturellement bonne à boire, il me suffit de remplir ma gourde. Lors de mes achats, je fais attention aux contenants des produits et j'utilise mon sac.

4.



Je trie : bien sûr je ne jette rien dans les parcs, dans la nature, ni dans la rue ! Dans mon hébergement, mes hôtes m'expliqueront au besoin comment fonctionne le tri.

5.



Je veille à ma consommation d'énergie : j'éteins les lumières, je ne laisse pas les chargeurs branchés toute la nuit, j'utilise raisonnablement la climatisation (pas besoin d'être à 18°C, l'écart conseillé entre la température extérieure et la climatisation est de 5 à 7°C maximum). Je modère aussi le chauffage. En hiver, il est tout à fait de saison de porter un pull, à l'intérieur aussi !

6.



Je réduis ma consommation d'eau. Je peux aussi chanter ailleurs que sous la douche !

# ET UN VISITEUR HEUREUX

7.



Je fais mes courses en privilégiant les circuits courts : pour l'alimentaire, je peux aller au marché. Je choisis les producteurs locaux et s'ils sont bio en plus c'est bingo ! C'est toujours sympa de papoter avec eux. Une carte des producteurs locaux est disponible à l'Office de Tourisme.

8.



Pour mes cadeaux souvenirs, je choisis le made in Mulhouse ou Made in Alsace. C'est pas les créateurs et les artisans qui manquent par ici !

9.



Au restaurant, je mange local et de saison (et pour ça j'ai bien choisi l'adresse sur les conseils de mon Office de Tourisme préféré !). PS : la cuisine du monde peut aussi intégrer des produits locaux

10.



J'opte pour des activités respectueuses de l'environnement : la randonnée, le cyclotourisme, je visite des sites touristiques et des musées... Je flâne et je prends du temps pour moi.

11.



Je vais à la rencontre des locaux : l'autochtone est sympa. Je peux faire une balade avec un greeter pour découvrir Mulhouse et sa région !

Et j'en profite ! Je prends mon temps, parce qu'on est là pour découvrir et se faire plaisir... et ce n'est pas antinomique avec les recommandations pour un tourisme durable, bien au contraire ! Retrouvez aussi nos engagements sur [www.tourisme-mulhouse.com/](http://www.tourisme-mulhouse.com/)

# LES INSTAGRAMABLES

## MULHOUSE & SA RÉGION

Pour être relayé, n'oubliez pas le hashtag #visitmulhouse



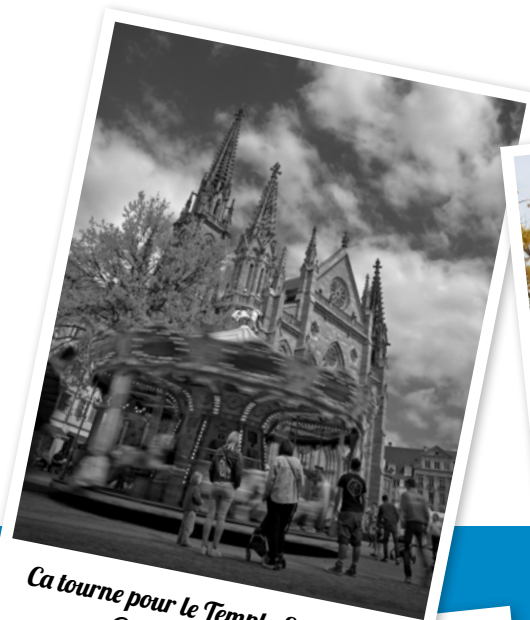
*Spirale fleurie, Folie Flore  
@tiffany\_chateau*



*Fresque de Dourone @Daved\_68*



*Carroussel place de la Réunion @acolorjourney*



*Ca tourne pour le Temple St-Étienne!  
@melaniemthirion*



*L'Abbatiale d'Ottmarsheim  
aux couleurs d'automne @jemafisch*



*Au sommet de la Tour de l'Europe @florent\_bdp*



*Place de la Bourse,  
Noël, la nuit @thom.wagnum*

# C'EST NOUVEAU !

À Mulhouse et environs, ces lieux et ces événements font l'actu.  
À noter impérativement car ils valent le détour !



## « En vadrouille avec Louis de Funès » : l'exposition à ne pas manquer !

Vous rêvez de replonger dans l'univers mythique de Louis de Funès ? Le Musée National de l'Automobile vous convie à une exposition hors du commun consacrée au célèbre acteur comique. Affiches, photos de tournage, accessoires et surtout voitures emblématiques de ses films sont mis à l'honneur. Le parcours vous propose de retrouver les véhicules que vous avez croisés dans les films de Louis de Funès des années 60 à 80, comme la Citroën 2 CV du Corniaud ou la Méhari de la série des Gendarmes.

5 avril au 5 novembre 2023  
192 rue de Colmar - 68100 Mulhouse  
Tél. +33 (0)3 89 33 23 23 / [www.musee-automobile.fr](http://www.musee-automobile.fr)

## Voir Mulhouse en vert

Dans l'objectif de repenser la place de la nature et de l'eau en ville, Mulhouse a totalement réhabilité le Square du Général de Gaulle, en face de la gare SNCF. On peut désormais flâner au bord du canal Rhin-Rhône, longtemps caché sous une dalle en béton.

Dans le même esprit, les Terrasses du Musée ouvrent leurs portes à l'été 2023. Ce nouvel espace de détente très arboré est l'idéal pour une promenade au bord de l'III. Une plage de galets est également prévue, pour un accès direct aux berges de la rivière.

Square du Général De Gaulle : Place de Gaulle - 68100 Mulhouse  
Les Terrasses du Musée : Quai du Forst - 68200 Mulhouse  
[www.mulhouse.fr](http://www.mulhouse.fr)



29 Passage Central - 68100 Mulhouse  
Tél. +33 (0)3 89 45 28 32 / [www.hotel-mulhouse-salvator-centre.fr](http://www.hotel-mulhouse-salvator-centre.fr)

## L'hôtel Salvator s'est refait une beauté !

Entièrement rénové, l'hôtel Mulhouse Salvator Centre s'offre une seconde jeunesse. Situé à deux pas du centre-ville historique de Mulhouse, l'établissement 3 étoiles, désormais Best Western, séduit tant par sa décoration moderne que le confort de ses espaces. À partir de cet hôtel idéalement placé, vous n'aurez plus qu'à explorer les rues du centre-ville pour y découvrir salons de thé, restaurants et autres gourmandises... Ou vous détendre au Parc Salvator situé à quelques dizaines de mètres.



## La Cité du Train se met à table !

Qu'il s'agisse de son service de fret ou de sa propre offre de restauration (buffets de la gare...), le chemin de fer a toujours eu un rapport tout particulier avec la gastronomie. Du repas gastronomique servi à bord de l'Orient Express, au populaire « Sandwich SNCF », la Cité du Train propose un parcours expo autour de l'histoire de la restauration dans l'univers ferroviaire à travers les époques.

Cette thématique est enrichie d'expositions, de conférences, de week-end rencontres avec les bénévoles et de dîners insolites thématiques : années 70, buffet de la gare, départ en vacances, retour de vacances et dîner gastronomique.

2 rue Alfred de Glehn - 68200 Mulhouse  
Tél. +33 (0)3 89 42 83 33 / [www.citedutrain.com](http://www.citedutrain.com)

## 10 ans de Tango à Mulhouse

Le Printemps du Tango a fêté ses 10 ans en 2023. Rendez-vous incontournable des amateurs de la célèbre danse argentine, le festival est considéré comme LE rendez-vous du tango en France. Chaque année, il vous plonge dans une ambiance festive et entraînée. Pour la prochaine édition, la créativité sera le mot d'ordre : une programmation très variée, qui saura combler amateurs, passionnés ou novices ! Spectacles, expositions, initiations de danse ou encore concerts rythmeront ces 4 jours de folie dansante.

6 au 9 juin 2024 à Mulhouse  
[leprintempsdutango-mulhouse.fr](http://leprintempsdutango-mulhouse.fr)



## Musée d'art contemporain Dan Gerbo

### Des œuvres détournées qui frappent le regard

L'artiste mulhousien Dan Gerbo réalise l'un de ses plus grands rêves, celui d'ouvrir son musée. Dan Gerbo frappe fort à Mulhouse avec l'installation d'un avion de chasse planté à la verticale et nommé Le Repos du Guerrier. Son Œuvre se distingue par sa singularité et son originalité. Bien conscient des basculements qui s'opèrent aujourd'hui dans le monde, l'artiste se plaît à provoquer en détournant les objets de luxe comme cette célèbre œuvre mettant en scène une Ferrari transpercée qui signifie bien que même un symbole de puissance reste fragile...

45 rue des Machines - 68200 Mulhouse  
[www.dan-gerbo.com](http://www.dan-gerbo.com)



# UNE JOURNÉE AVEC...

...**Noémie**, aka HungryNo sur Instagram. Noémie est une créatrice de contenus mulhousienne suivie par près de 9 000 personnes sur Instagram. Sa spécialité ? Nous faire saliver avec les adresses gourmandes qu'elle glane en Alsace et ailleurs. Elle nous emmène, avec son compagnon Florian et son corgi Tchaï, à la rencontre d'adresses gourmandes, locales et dog friendly !



Plus d'infos: @hungryno\_

## 9h

Pour bien commencer la journée, nous prenons le petit-déjeuner dans l'une de nos adresses favorites, presque notre cantine, **Les Arcades Omnino**. Torréfacteurs de café en Alsace, ils ont ouvert leur « troquet » à Mulhouse. Petit-déjeuner, déjeuner, goûter, apéro : ils ont une véritable démarche avec les producteurs locaux, tout est en circuit court.



## 11h

Ensuite, on part pour le **Marché du Canal Couvert** (ndlr : le plus grand marché de l'est de la France). On y va à pied, ça nous permet de découvrir quelques jolis coins du centre historique en chemin ! Nous aimons faire nos courses ici : c'est un lieu multiculturel où on peut échanger avec les commerçants. Pour le déjeuner, notre adresse favorite, c'est **Chez Vincent**, un food-truck libanais. C'est mon coup de cœur de l'année 2022 !

## 13h

Retour en ville ! J'adore le **street-art** et en particulier à Mulhouse car il est singulier ici, plus que dans d'autres villes. Parmi mes coups de cœur : le M.U.R. Mulhouse, la fresque de Vinie et le Quai des Pêcheurs sur les bords de l'Ill.

## 16h

C'est l'heure du goûter ! Nous vous emmenons dans un concept rare en France : le **Boudoir de Léa**. Cette pâtissière officie dans une librairie spécialisée dans la bande-dessinée, **Canal BD-Tribulles**. La carte de Léa change régulièrement, elle travaille les fruits locaux. Elle pousse parfois le curseur jusqu'à faire des desserts un peu surprenants, comme sa délicieuse tartelette tomate-basilic.

## 17h

Et si on allait faire un peu de shopping ? Vous connaissez la jolie boutique de créateurs **Bretzel et Arc-en-Ciel** ? J'adore les créations de l'Escale Mellifère en fleurs séchées. Un corner leur est consacré dans la boutique et des ateliers y sont organisés. J'aime aussi les affiches de Clara (Chardon Ferme Florale) en aquarelle et notamment l'affiche que nous avons édité ensemble, « **Mulhouse, l'épicurienne** ». Quant à Laura, la gérante, elle fait de jolis tricotins pour les chambres d'enfants.

## 19h

Après cette journée bien remplie, pas facile de choisir une adresse pour le dîner. Nous vous emmenons faire un tour en Italie, chez **Panettone**, une adresse où l'on sert de vraies pizzas napolitaines. Ici, on aime leur accueil, la qualité des produits et la générosité des pizzas. Miam !

## ...Jérôme Zindy.

Le vélo, c'est sa philosophie de vie. Vélo-reporter, Jérôme est un passionné de la petite reine. À deux roues, il sillonne la France en mode zéro CO<sub>2</sub> pour mettre en avant des hommes et les femmes inspirants, des initiatives écoresponsables et les transports doux. Forcément, il nous emmène à vélo pour nous faire découvrir Mulhouse et sa région.



Plus d'infos: @jerometraveler

## 9h

Je vous emmène boire un café chez **Kohi**. Ce café très mignon propose de bons cafés à accompagner d'une petite pâtisserie. C'est un endroit authentique, artisanal, bref, comme je les aime !

## 10h

Suivez-moi ensuite au **centre-ville de Mulhouse** pour y découvrir quelques incontournables ! Sur la Place de la réunion, on peut évoquer l'histoire de la ville qui lui a permis de devenir une place forte textile dans un premier temps puis industrielle ensuite. Quant à la fameuse Tour de l'Europe, elle fête ses 50 ans en 2023 ! Et puis, il y a le côté vert de la ville : elle est déjà protégée par pas mal d'arbres et on a cette fraîcheur qui fait du bien ! Ajoutez à cela une vraie culture de l'embellissement floral et vous avez de **magnifiques parcs paysagers** : **Parc Steinbach**, **Parc Salvator** et évidemment le **Parc zoologique et botanique** !

## 12h

Ensuite, on déjeune végétarien au café **Le Temps d'une Pause**. C'est super sympa, ils ont de bons produits, une petite terrasse très chouette en face du **M.U.R. Mulhouse** (ndlr : géré par l'association du même nom) qui change régulièrement d'artiste.

## 14h

Pour la digestion, quoi de mieux que d'enfourcher à nouveau le vélo ? Direction le canal du Rhône au Rhin, entre Mulhouse et Zillisheim. En quelques minutes, on se retrouve dans un paysage très naturel. Voir les cygnes, les hérons, cette vie autour du canal, sur cette piste cyclable loin des voitures, se reconnecter à la nature, sentir le vent, les odeurs : un vrai bonheur ! À Flaxlanden, nous faisons un saut à **Linattendu**

**Jardin** de Line Schurrer, une maraîchère sur sol vivant, une femme vraiment inspirante et passionnante !

Nous pédalons ensuite jusque dans la forêt à Zillisheim pour découvrir le site du Grand Canon. Pendant la 1<sup>re</sup> Guerre Mondiale, les Allemands ont installé là, dans le plus grand secret, un canon pour tirer sur Wesserling et Belfort. Cette installation militaire, dont il reste la gigantesque fosse et les galeries, est impressionnante.

## 17h

Nous retournons à Mulhouse pour rejoindre le site DMC. Cet endroit incroyable a été une véritable découverte pour moi. Tu entres dans la Manchester française (ndlr : un des surnoms de Mulhouse) avec ses briques rouges et tu t'imagines cette époque industrielle de la ville : les cheminées fumantes, les centaines d'ouvriers et ouvrières prenant leur poste au son des cloches, les contre-maîtres et leurs chevaux... Un décor à la Peaky Blinders qui en fait un incontournable pour les fans de la série !

## 19h

On termine cette journée sportive dans un lieu que j'ai découvert récemment : le **Climbing Mulhouse Center (CMC)**. C'est une vraie bonne surprise : sur le site DMC se trouve cette salle d'escalade avec des murs hyper hauts (ndlr : le plus haut mur de France se trouve ici, avec 25 mètres !). Même si tu ne grimpes pas, le site vaut le détour pour y boire une bière ou manger une crêpe... Tu peux grimper avec ou sans corde, faire une séance d'initiation... Personnellement, ça me permet de me vider la tête et de me challenger !



# 2 JOURS AVEC...

## ...Laziz Belkai.

Mulhousien, Laziz Belkai est directeur de production et producteur de cinéma et vit entre Paris et le Sundgau, au Sud de Mulhouse. Il s'est occupé de la direction de production du film "Le Principal" avec Roshdy Zem et encore mieux : c'est lui qui a aiguillé le tournage vers Mulhouse. C'est toujours un plaisir pour lui de revenir à Mulhouse, seul ou en famille : la ville est à taille humaine et tout autour, les possibilités d'activités et d'échappées sont nombreuses (Route des Vins, Vosges, Suisse et Allemagne... ).

### JOUR 1

#### 10h

On aime aller au **Parc zoologique et botanique** quand il fait beau. Les jardins sont magnifiques et voir les animaux, ma fille adore ! Un tel espace de verdure à 2 km du centre-ville, c'est top. Nous aimons aussi le Musée de l'Automobile, la Cité du Train, le Musée Électropolis... C'est difficile de faire un choix tant il y a de choses à découvrir ici !

#### 12h30

Tout à côté du Parc zoologique et botanique, se trouve l'**Auberge du Zoo**, un restaurant dont j'aime le cadre et la décoration. En plus, on y mange des plats généreux !

#### 14h

On redescend vers le **centre-ville de Mulhouse**. J'aime beaucoup me promener ici : c'est une ville à taille humaine et conviviale, où on trouve tout à une distance facile à parcourir. Pour quelqu'un qui habite Paris, c'est un vrai plus. Souvent, j'emmène ma fille au **Parc Steinbach**. Il a été récemment refait et on y trouve une super aire de jeux en bois. Le top pour les enfants !

#### 16h

On s'arrête prendre un café et une pâtisserie au **Café Mozart** ? Il surplombe un des lieux que je préfère, la place de la Réunion, avec vue sur le magnifique temple Saint-Étienne. La terrasse, au cœur de la place, est parfaite lors des belles journées estivales.

#### 19h

Sur la route du retour vers le Sundgau, nous nous arrêtons dans un de nos lieux favoris : **la guinguette du Sun Pub** à l'entrée d'Illfurth. On prend un petit snack, poulet frites, et on profite de la vue sur le Canal du Rhône au Rhin pour terminer notre soirée...

### JOUR 2

#### 9h

Mulhouse, c'est le point de départ idéal pour s'aérer. Il y a un côté rural que je ne retrouve pas à Paris. Ici, en moins d'une heure, on peut aller facilement se balader, que ce soit sur



**la Route des Vins, dans le Sundgau, dans les nombreuses vallées alentour...** Mulhouse, c'est aussi une ville ouverte sur l'Europe, internationale, grâce à sa proximité unique avec 2 pays, la Suisse et l'Allemagne.

Mais aujourd'hui, c'est dans les Vosges que j'ai choisi de vous emmener et plus particulièrement au **Lac de Kruth**. J'adore me balader dans les montagnes, toutes proches ! Ici, on trouve des jeux de plein air, on peut marcher autour du lac ou bien faire des randonnées, se baigner, faire du pédalo... Il y a même des barbecues à disposition pour les fans de pique-niques, comme moi.

#### 16h

On est très actifs, du style bowling. J'aime aller m'amuser au **Cristal Bowling**, avec ma fille et ma compagne. On y passe toujours de bons moments !

#### 18h

Dernière étape de notre périple mulhousien : je vous invite à boire un verre au **Murphy's**, rue de la Justice. C'est un endroit tenu par un copain, où je retrouve souvent mes amis et ce, depuis des années.



### CAMPING DE L'ILL\*\*\*

1 rue Pierre de Coubertin 68100 Mulhouse  
tél. +33 (0) 389 42 64 75  
[www.camping-mulhouse.com](http://www.camping-mulhouse.com)



### AUBERGE DE JEUNESSE

37 rue de l'Ilberg - 68100 Mulhouse  
tél. +33 (0) 389 56 23 62  
[www.aubergejeunesse-mulhouse.com](http://www.aubergejeunesse-mulhouse.com)



# SHOPPING ENGAGÉ UN TOUR DANS LES FRIPERIES

Fripes, seconde main, vintage, vide-dressing... Le shopping engagé se développe à Mulhouse et dans sa région. Voici quelques adresses pour des achats malins et responsables !

## Le Léopard

Le Léopard se revendique 100% vintage avec des articles datant des années 1950 à début 2000. Vêtements, chaussures et accessoires en tout genre et pour tous les styles y sont proposés, issus de dons déposés dans les bornes de collecte du Relais Est. L'ensemble du concept répond à une logique écologique et solidaire.

5 rue de la Meurthe - 68100 Mulhouse  
Tél. +33 (0)3 79 45 00 00 / [f @friperieleopard](#)

## Label Fripe

Label Fripe Morschwiller et Wittenheim sont 2 des 11 friperies appartenant au Relais Est. Trouver des produits vintage et les proposer à petit prix toute l'année, c'est le créneau de l'enseigne.

9 avenue Jean Monnet - 68790 Morschwiller le Bas  
14 rue Jean Monnet - 68270 Wittenheim  
[www.labelfripe.fr](http://www.labelfripe.fr)



## Elise aime...



**Le Léopard. J'adore passer des heures dans les brocantes et friperies à dénicher des robes estivales, des jeans vintage et tomber sur des pièces uniques. Je trouve donc mon bonheur dans cette petite boutique du centre-ville qui est particulièrement bien organisée !**



## La Boum

Découvrez des vêtements et accessoires variés et de tous styles dans la friperie La Boum ! Répondant à une démarche écoresponsable, les vêtements sont chinés localement et prennent une seconde vie. La Boum n'hésite pas à casser les codes de la fripe en proposant des produits tendances et loin du kitch. Une belle adresse à découvrir !

14 passage de l'Hôtel de Ville - 68100 Mulhouse  
[f @LaBoumFriperie](#)



## Le Concept

Dans la boutique Le Concept, le style urbain et rétro règne. On y trouve une belle sélection de marques prestigieuses, le tout de seconde main. Pantalons, sweats, tee-shirts, vestes, il y en a pour tous les goûts !

5 rue des Fleurs - 68100 Mulhouse  
[f @leconceptmulhouse](#)

## La Bohème

La boutique située Place de la Concorde porte bien son nom. Il n'y a pas plus bohème que cette friperie aux mille merveilles. Style rétro, vintage ou classique, on y trouve de très belles pièces. Fonctionnant comme un dépôt-vente, il est possible d'y laisser ses vêtements durant un mois dans l'objectif de les vendre.

6 place de la Concorde - 68100 Mulhouse  
Tél. +33 (0)6 04 17 06 28 / [f @La-Bohème-100054609452094/](#)

## L'Antre d'Artémis

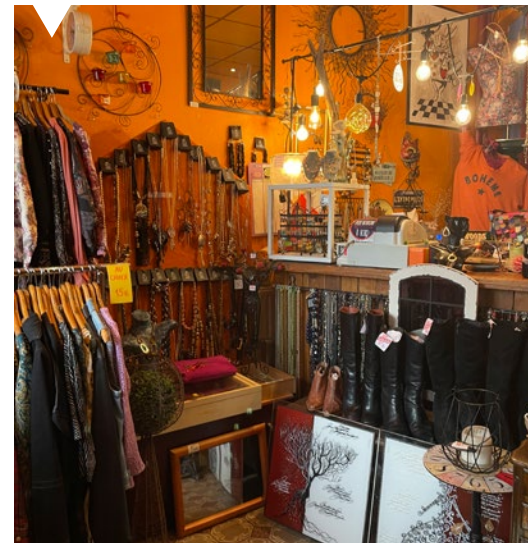
En référence à la déesse de la chasse Artémis, le concept de ce dépôt-vente repose sur la chasse aux coups de cœurs et aux bonnes affaires. En revendiquant une méthode de consommation plus écologique (et économique), la boutique propose une sélection de vêtements de marque de seconde-main.

3 rue de l'Arsenal - 68100 Mulhouse  
Tél. +33 (0)7 81 85 23 54 / [www.antreartemis.fr](http://www.antreartemis.fr)

## Markati

Ce vide-dressing propose une panoplie de vêtements et chaussures de grandes marques, de seconde main ou totalement neufs. Triés au préalable avec soins en fonction de leur style et de leur authenticité, puis lavés, repassés, étiquetés, les vêtements sont mis en scène selon des collections liées aux tendances et aux saisons en cours.

42 route départementale Rd 201 - 68390 Sausheim  
Tél. +33 (0)6 63 55 07 77 / [www.markati.fr](http://www.markati.fr)



# BARS : ILS VALENT LE DÉTOUR POUR LEUR CADRE AUSSI !

Dans ces lieux au cadre exceptionnel, on apprécie encore plus boire un verre et partager un moment convivial. Poussez la porte de ces établissements, vous serez surpris !



## La Quille

Situé en face du célèbre M.U.R. Mulhouse, qui voit se succéder régulièrement les plus belles fresques de street art, la Quille se place comme bar à vins de référence aux yeux des Mulhousiens. Une large sélection est proposée, accompagnée des incontournables et délicieuses planchettes de charcuteries et de fromages mais aussi de plats ou encore de délicieux desserts. Une adresse de goût pour les amateurs de bons crus ! Leur spécialité : les vins bio et nature.

10 rue de la Moselle - 68100 Mulhouse  
Tél. +33 (0)3 89 44 41 30 / [www.laquille-mulhouse.com](http://www.laquille-mulhouse.com)

## L'Astronome

L'Astronome est réputé pour son exceptionnel Rooftop. Il offre une vue imprenable sur le temple Saint-Étienne et les toits mulhousiens. Un endroit idéal pour une soirée entre amis ou en amoureux. Il est ouvert tous les jours, même les dimanches, en formule brunch.

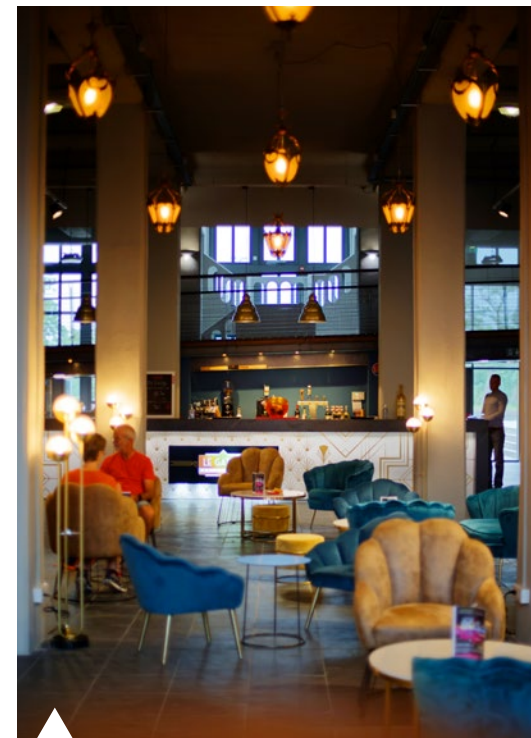
26 rue des maréchaux - 68100 Mulhouse  
Tél. +33 (0)7 48 10 40 67 / [www.astronomerooftop.com](http://www.astronomerooftop.com)



## Le Mondrian

La Maison Mondrian connue pour ses façades géométriques et colorées en référence au peintre néerlandais Piet Mondrian, marque les esprits par son cachet et son originalité. Dans le bar, vous pourrez déguster des vins d'exception, accompagnés d'une cuisine goûteuse. L'équipe n'hésitera pas à agrémenter votre dégustation de conseils avisés. Un endroit convivial, de la bonne musique... Tous les ingrédients pour passer un bon moment.

5 rue Paille - 68100 Mulhouse  
Tél. +33 (0)3 89 31 87 78 / [f @lemondrianmulhouse](https://www.facebook.com/lemondrianmulhouse)



## Le Gatsby

Dans le plus prestigieux musée automobile du monde, accessible sans visiter le musée, le Gatsby Bar Atypique vous emmène au cœur des années 30 dans une déco et une ambiance exceptionnelle. Autant bar de nuit que bar de jour, on profite de cocktails de haut vol toute la journée, accompagnés de planchettes ou de tartines chaudes. Une adresse qui vaut le détour !

17 rue de la Mertzau - 68100 Mulhouse  
Tél. +33 (0)7 68 17 79 31 /  
[www.musee-automobile.fr/bar-restauration/le-gatsby-bar](http://www.musee-automobile.fr/bar-restauration/le-gatsby-bar)

## Aurélië aime...



**Le Gatsby. Élegant mobilier Art Déco, cocktails somptueux servis dans des coupes en cristal taillé, au cœur d'une collection prestigieuse : c'est un instant de luxe hors du temps qu'offre le Gatsby. Les vins comme les planchettes sont excellents. Le bar est ouvert jusqu'à minuit et l'accès est très facile et très agréable par l'entrée majestueuse du Musée.**



## Les Arcades d'Omnino

Les Arcades d'Omnino est le lieu idéal pour prendre le temps de s'installer et savourer un café de spécialité torréfié en Alsace, dans une ambiance et une déco résolument troquet, qui longe une des plus belles places de Mulhouse. Omnino a tous les atouts pour passer un bon moment : viennoiseries, café de caractère, pâtisseries ou planchettes à déguster à l'apéritif avec une bière artisanale, sans oublier leur belle sélection de vins. Produits frais et locaux sont à l'honneur, alors n'hésitez plus !

17 avenue du Maréchal Foch - 68100 Mulhouse  
Tél. +33 (0)3 92 05 19 37 / [@les\\_arcades\\_omnino](https://www.instagram.com/les_arcades_omnino)

## Les Coursives

A l'étage du restaurant l'Auberge du Zoo, datant de la fin du 19<sup>e</sup> siècle, se trouve un bar à cocktails et spiritueux : les Coursives. Grands canapés en cuir, lumière tamisée, ambiance feutrée, objets insolites et exotiques, le cadre possède un charme très particulier, accueillant et chaleureux. Les cocktails y sont la grande spécialité et rivalisent d'originalité et de saveurs. Pas moins de 80 références de rhum sont proposées.

Auberge du Zoo  
31 avenue de la 9<sup>e</sup> D.I.C. - 68100 Mulhouse  
Tél. : +33 (0)3 89 44 26 91 / [www.auberge-zoo.com/les-coursives](http://www.auberge-zoo.com/les-coursives)



# NOS ADRESSES POUR SE RÉGALER EN FAMILLE

L'éternelle question, mais où va-t-on bien pouvoir manger avec les enfants ? Dans ces restaurants, ils seront toujours bien reçus ! Le cadre se prête à les accueillir dans les meilleures conditions et les sélections de plats vont ravir leurs papilles...



## NoMad

Accessible aux grands comme aux petits, le NoMad vous convie midi et soir pour un repas gourmand et varié. Dans un style industriel, le cadre rend ce lieu unique et branché. Vous trouverez dans vos assiettes des produits locaux et de saison, une cuisine moderne et conviviale. Une salle est réservée aux enfants qui recevront aussi un menu Kids avec une œuvre de l'artiste Fernand Kayser à colorier.

28b rue François Spoerry - 68100 Mulhouse  
Tél. +33 (0)3 89 43 63 40 / [www.nomadcafe.fr](http://www.nomadcafe.fr)

## Tilvist

À la fois boutique et salon de thé, le Tilvist est l'endroit idéal pour une courte pause en famille. Les salades sont copieuses, les bretzels fourrés plaisent aux enfants, et tout est fait maison ! Aussitôt la porte passée, l'odeur des cookies fraîchement sortis du four ou des infusions de thés, embaumeront la pièce. De quoi satisfaire les plus gourmands ! Vous pourrez y déjeuner, prendre un brunch ou simplement prendre un thé et une pâtisserie. Le plus ? La jolie terrasse quand il fait beau !

23 rue de la Moselle - 68100 Mulhouse  
Tél. +33 (0)3 69 54 48 12 / [@tilvistcoffeashop](https://www.facebook.com/tilvistcoffeashop)



## Emmanuelle aime...

**Tilvist.** Au Tilvist, tout est concept : le salon de thé à la fois concept store, les habitué(e)s qui aiment s'y retrouver et Séverine, la patronne aux 100 000 volts, qui donne une véritable identité à ce lieu pas comme les autres !

## La Taverne de l'Écomusée

Au cœur de l'Écomusée d'Alsace et à deux pas du Parc du Petit Prince, avec ses maisons à colombages et son charme à l'ancienne, la Taverne de l'Écomusée vous invite à découvrir la gastronomie locale. Tartes flambées, choucroute ou Baeckaoffa, ce restaurant propose une cuisine traditionnelle à partir de produits frais et locaux. Bien évidemment, les enfants sont les bienvenus, un menu et un coin du restaurant leurs sont dédiés. Hoola, on y va !

Chemin du Grosswald - 68190 Ungersheim  
Tél. +33 (0) 3 69 58 50 25 / [www.hotellesloges.fr/restaurant-la-taverne](http://www.hotellesloges.fr/restaurant-la-taverne)



## Le Gambrinus

Adresse incontournable des soirées mulhousiennes, le Gambrinus est à la fois un bar, un restaurant familial et convivial, où amis et familles peuvent déguster les fameuses « Flammakuecha » (tartes flambées) et s'amuser (fléchettes et jeux à disposition). Le bar propose également de nombreux événements comme des blind-tests ou concerts.

5 rue des Franciscains - 68100 Mulhouse  
Tél. +33 (0)3 89 36 96 75 / [www.legambrinus.com](http://www.legambrinus.com)

## Petit Marcel Rôtisserie

La Rôtisserie Petit Marcel propose des plats où la viande de qualité règne en maître. Poulet, cordon bleu et plus encore : Michaël et son équipe mettent en avant la provenance locale et française de leurs produits. De savoureux accompagnements (dont des frites ultra-croustillantes) et sauces maison vous sont proposés pour agrémenter vos plats. C'est parfait pour toute la famille !

35 rue des 3 rois - 68100 Mulhouse  
Tél. +33 (0)3 69 54 42 92 / [www.petit-marcel.fr/la-rotisserie](http://www.petit-marcel.fr/la-rotisserie)

## La crêperie au Farfadet

Les crêpes, les enfants aiment toujours ! Entre deux activités ou après une journée bien remplie, venez vous régaler de crêpes sucrées ou salées Au Farfadet à Sausheim. Elles sont généreuses et les glaces sont plus que copieuses. Vous y passerez un agréable moment, dans une ambiance chaleureuse.

48 Grand Rue - 68390 Sausheim  
Tél. +33 (0)3 89 48 34 33 / [www.au-farfadet.eatbu.com/](http://www.au-farfadet.eatbu.com/)

MAIS AUSSI...

## L'Auberge des Franciscains | alsacien

La gastronomie locale, pour découvrir ou redécouvrir la cuisine alsacienne.

46 rue des Franciscains - 68100 Mulhouse  
Tél +33 (0)3 89 45 32 77 / [www.auberge-des-franciscains.com](http://www.auberge-des-franciscains.com)

## L'Entrecôte | français et alsacien

Une ambiance brasserie parisienne, des plats généreux et de la convivialité.

42 avenue Robert Schuman - 68100 Mulhouse  
Tél +33 (0)3 89 45 42 70 / [www.restaurant-lentrecote-demulhouse.fr](http://www.restaurant-lentrecote-demulhouse.fr)

## Hug | français

Le Temple mulhousien de la bonne viande : tartares, cordons bleus... Il y a du choix et le cadre est accueillant.

11 rue du Sauvage - 68100 Mulhouse  
Tél +33 (0)3 89 45 33 86 / [www.restaurant-hug.fr](http://www.restaurant-hug.fr)

## Chez André

Bar à salades, petite restauration fraîche et de qualité et animations régulières

4 rue de la Justice - 68100 Mulhouse / [@chezAndre68](https://www.facebook.com/chezAndre68)



# 7 EXPÉRIENCES EXCLUSIVES

À Mulhouse et sa région, on aime s'évader. Les expériences sont nombreuses et particulièrement originales : sensations fortes, bien-être, gastronomie... Lancez-vous, vous ne le regretterez pas.

## Faites-vous chouchouter !

Et si on se faisait plaisir le temps d'une journée ? 1<sup>re</sup> étape, passage chez le coiffeur, à la **Maison de Coiffure Christophe-Nicolas Biot**, un endroit où le bien-être des clients est une priorité. Coiffeur de star, coloriste, expert végétal mondialement reconnu, c'est un artiste d'une certaine façon !

2<sup>e</sup> étape, direction la **Joallerie du Bollwerk**, à la découverte des créations de cette maison célèbre pour son atelier d'horlogerie et de bijouterie d'exception. Pendant plusieurs années, la joaillerie a été missionnée pour confectionner les célèbres palmes d'or de Cannes. Après une telle journée, vous êtes prêts à défiler !

Coiffeur Christophe-Nicolas Biot  
1 passage de l'Hôtel de Ville - 68100 Mulhouse  
Tél. +33 (0)3 89 46 15 66 / [www.christophenicolasbiot.com](http://www.christophenicolasbiot.com)  
[maisons-de-coiffure/maison-de-coiffure-mulhouse](http://maisons-de-coiffure/maison-de-coiffure-mulhouse)

Bijouterie du Bollwerk  
8 rue de Metz - 68100 Mulhouse  
Tél. +33(0)3 89 45 65 90 / [www.bollwerk-joailliers.com/joaillerie](http://www.bollwerk-joailliers.com/joaillerie)



## Dormez à l'hôtel des stars

Ouvert en 1904, l'**Hôtel du Parc**, connu de tous à Mulhouse, est un des hôtels qui accueillent régulièrement des célébrités. Au détour d'un tournage, d'une représentation au Théâtre de la Sinne ou à la Filature, elles se posent dans ce lieu 4 étoiles : un hôtel prestigieux décoré dans l'esprit Art Déco propre aux Années Folles. Confort, restauration, service sur-mesure, tout est fait pour mettre à l'aise le client, qui, dans ce genre d'établissement, est « roi » !

Hôtel du Parc, 26 rue de la Sinne - 68100 Mulhouse  
Tél. +33 (0)3 89 66 12 22 / [www.hotelduparc-mulhouse.com](http://www.hotelduparc-mulhouse.com)

## Prenez de la vitesse !

En quête de sensations fortes ? Le Musée National de l'Automobile vous offre la possibilité de conduire la voiture de vos rêves, avec **My Classic Automobile**. Prenez le volant d'un véhicule de collection comme la Ford Mustang de 1965 ou d'une voiture sportive comme une Ferrari ou une Lamborghini et vivez une expérience automobile inoubliable. Selon les formules, vous pourrez parcourir quelques kilomètres sur l'autodrome du musée ou explorer les charmantes routes d'Alsace.

17 rue de la Mertzau - 68100 Mulhouse  
[www.myclassicautomobile.com](http://www.myclassicautomobile.com)



## Réveillez-vous avec les animaux du zoo

Dès le lever du soleil, le **Parc zoologique et botanique de Mulhouse** vous convie à vivre une expérience inédite. Au petit matin, avant le petit-déjeuner, découvrez les coulisses du parc, le réveil des animaux, la préparation de l'enclos des tigres ou l'observation de la sortie des zèbres. Accompagnez en petit groupe les vétérinaires et soigneurs du zoo, pour une expérience matinale exceptionnelle, où le parc vous est réservé presque en exclusivité.

51 rue du Jardin zoologique - 68948 Mulhouse  
Tél. +33 (0)3 69 77 65 65 / [www.zoo-mulhouse.com](http://www.zoo-mulhouse.com)

## Découvrez un des plus riches quartiers de France !

Villas, parcs, forêts, sentiers, vergers, le **Rebberg** est LE poumon vert de Mulhouse. Connu pour ses beaux quartiers résidentiels, avec de prestigieuses demeures de style classique, moderne, renaissance ou néo-régionaliste, il est le lieu parfait pour se promener, flâner et faire de belles découvertes. Au sommet du belvédère, vous aurez une vue imprenable sur Mulhouse et ses alentours, les Vosges, la Forêt Noire et une partie de la plaine d'Alsace.

## Voyagez en une bouchée

À Mulhouse ou Rixheim, faites une halte dans l'une des deux boutiques Cabosse, gérées par le jeune maître chocolatier-pâtissier Bastien Dangelser. Ancien demi-finaliste de l'émission de France 2 *Qui sera le prochain grand pâtissier ?* il vous invitera à travers ses créations à un véritable voyage gustatif. Craquez pour un Copacabana, composé d'une dacquoise coco, mousse de citron vert/fromage blanc, vanille de Madagascar et d'un crémeux mangue passion.

5 rue du Raisin - 68100 Mulhouse  
36 rue de Habsheim - 68170 Rixheim  
Tél. +33 (0)3 89 54 91 40 / [www.patisserie-cabosse.fr](http://www.patisserie-cabosse.fr)

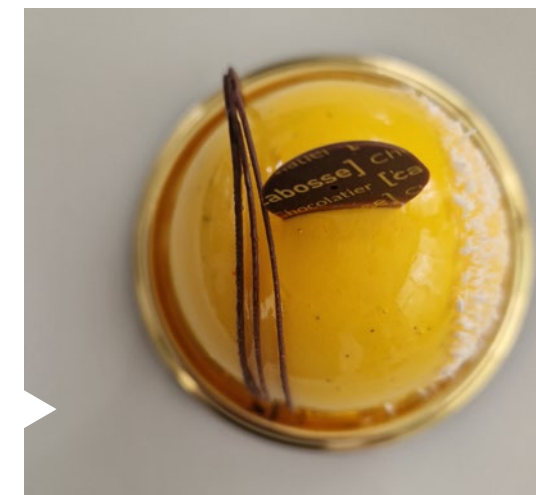


## Devenez critique culinaire le temps d'un repas !

Des étoiles plein les yeux et dans l'estomac ! Les restaurants étoilés de Mulhouse vous invitent à un voyage gastronomique d'exception. **Il Cortile** est un des premiers restaurants italiens étoilés au célèbre Guide Michelin. Amateurs de gastronomie moderne et de mariages terre-mer, c'est au **7<sup>e</sup> Continent** que l'on vous donne rendez-vous. Dans tous les cas, du raffinement, du prestige et des expériences culinaires inoubliables.

Il Cortile : 11 rue des franciscains - 68100 Mulhouse  
Tél. +33 (0)3 89 66 39 79 / [www.ilcortile-mulhouse.fr](http://www.ilcortile-mulhouse.fr)

Le 7<sup>e</sup> Continent : 35 avenue du Général de Gaulle - 68170 Rixheim  
Tél. +33 (0)3 89 64 24 85 / [www.le7emecontinent.com](http://www.le7emecontinent.com)



*Adeline aime...*



**Cabosse.** Chez Cabosse, c'est simple, j'aime tout ! Comment ne pas craquer devant leurs plaques de chocolat à casser, leurs pâtisseries ou encore leurs glaces et sorbets ? Des produits très qualitatifs et gourmands, un incontournable pour moi !

# INTERVIEW

## SYLVAIN VERNEREY

### DIRECTEUR DE LA CITÉ DU TRAIN PATRIMOINE SNCF



« Les événements et l'animation font partie de l'ADN de du lieu »

**Sylvain Vernerey est directeur général de la Cité du Train – Patrimoine SNCF, depuis 2005. Acteur du renouveau de ce lieu emblématique de Mulhouse, dont la fréquentation connaît une hausse régulière, il nous livre les clés du succès et nous parle des événements à venir.**

**La Cité du Train a connu une hausse de fréquentation en 2022, par rapport à 2019 (avant le COVID) et démarre fort début 2023. Quelle est la clé du succès ?**

L'ADN du musée, c'est sa politique d'animations et d'événements. C'est aujourd'hui le meilleur moyen d'ouvrir le lieu aux personnes qui ne seraient pas forcément venues visiter un « musée », ou aux personnes qui ne sont a priori pas passionnées par le ferroviaire. Le Musée, outre sa collection exceptionnelle, est également un lieu de découverte, d'échanges, d'animation permanente, au-delà de l'univers du train.

**Quels sont justement ces moments forts ?**

L'année est rythmée par de nombreux événements qui font venir un large public et qui permettent de remplir notre mission, à savoir présenter le patrimoine au grand public : concerts, salons, murder parties... Un des grands moments de l'année est le salon du modélisme, qui se déroule la week-end des Journées européennes du Patrimoine. Tous ces événements permettent d'élargir notre public. Et ça fonctionne : de plus en plus de familles, avec jeunes enfants, viennent visiter la Cité du Train. Et ils ressortent avec le sourire... Notre plus grande satisfaction.

Il se passe toujours quelque chose à la Cité du Train : c'est notre devise. Nous proposons au moins un événement grand public par mois car il n'est pas question de devenir une belle endormie.



**Y a-t-il des événements particuliers cette année ?**

Nous avons inauguré en 2023 un parcours d'exposition « La Cité du Train se met à Table ». Il s'agit de retracer l'histoire de la restauration et de la gastronomie dans le domaine du ferroviaire : buffet de gare, service repas, transport de denrées alimentaires... Du très populaire « Sandwich SNCF » au repas gastronomique servi à bord de l'Orient-Express, ce parcours sera ponctué de 5 dîners insolites sur des thèmes très variés : buffet de la Gare, départ en vacances, dîner de haute gastronomie devant l'Orient Express...



**Une pièce maîtresse de la Cité du Train fête également son anniversaire...**

En effet, en 2023, l'autorail Bugatti fête ses 90 ans. En 1933, le célèbre constructeur automobile Ettore Bugatti développe un autorail révolutionnaire avec quatre moteurs de Royale. Il n'en reste aujourd'hui qu'un seul exemplaire, à la Cité du Train de Mulhouse. Cette pièce exceptionnelle fait l'objet cette année d'une attention toute particulière, avec le partenariat de la marque Bugatti.

**Et si je veux conduire une locomotive ?**

« Y expérience » se déroule sur une journée et vous initie aux métiers de la conduite ferroviaire. Dans le cadre d'une journée ludique et conviviale, les visiteurs découvrent les bases de la conduite d'un train, expliqués par une équipe de bénévoles, la plupart anciens conducteurs SNCF. Dans l'après-midi, il s'agira de mettre en pratique les connaissances acquises le matin, sur du vrai matériel et sur les voies du musée.

**Un beau programme !**

Avec nos équipes, nous mettons un point d'honneur à satisfaire, faire plaisir, animer, émerveiller nos visiteurs. Etant moi-même issu de l'hôtellerie-restauration de luxe, je sais à quel point l'accueil du public et la « première impression » sont importants.

**Un coup de coeur à Mulhouse ?**

Je suis d'origine bourguignonne et quand je suis arrivé en Alsace, j'ai retrouvé l'univers de la gastronomie et de l'œnologie qui me sont chers. Mais au-delà de ça, je suis également passionné d'automobile et je ne pouvais pas mieux tomber ici à Mulhouse, avec la collection fabuleuse du Musée de l'Automobile. J'y vais très régulièrement, avec le regard d'un visiteur toujours émerveillé.



**UN MUSÉE, UN OBJET INSOLITE**

## La montre gousset du cheminot

La Cité du Train est le plus grand musée ferroviaire d'Europe et retrace l'histoire du chemin de fer en France, dans un voyage qui vous fera découvrir le monde des locomotives et voitures d'exception. La maîtrise du temps est indispensable aux fonctions de cheminot : partir et arriver à l'heure, opérer un changement de voies, se suivre à une certaine distance. Cette montre mécanique de précision des années 20 a été réalisée pour faciliter la lecture du temps et garantir la bonne marche des manœuvres du train.

2 rue Alfred de Glehn - 68200 Mulhouse  
Tél. +33 (0)3 89 42 83 33 / [www.citedutrain.com](http://www.citedutrain.com)

# UN MUSÉE, UN OBJET INSOLITE

Dans les musées de Mulhouse et sa région, on vit, on ressent, on touche et on vibre ! Place aux émotions, aux expériences, à l'immersion. Retrouvez dans cette rubrique des objets insolites à découvrir dans les musées.



## L'œuf d'Arzens

### MUSÉE NATIONAL DE L'AUTOMOBILE

Le Musée National de l'Automobile présente une exceptionnelle collection de voitures constituée originellement par 2 entrepreneurs du textile, les Frères Schlumpf. Vous y découvrirez plus de 450 modèles, dans un espace d'exposition de 17 000m<sup>2</sup>.

En 1942, le designer Arzens cherche déjà à répondre aux problématiques de notre société automobile : engorgement des rues et crises énergétiques. Il crée l'œuf, ce petit véhicule léger, électrique et futuriste. Après la guerre, il l'équipe d'un moteur à deux temps et continue de l'utiliser comme véhicule personnel.

17 rue de la Mertzau - 68100 Mulhouse  
Tél. +33 (0)3 89 33 23 23 / [www.musee-automobile.fr](http://www.musee-automobile.fr)

## Téléviseur Téléavia

### MUSÉE ÉLECTROPOLIS

Le Musée Électropolis raconte l'extraordinaire aventure humaine, technique et industrielle de l'électricité. On y explore l'histoire de l'électricité au travers d'une mise en scène originale, des animations, près de 1000 objets surprenants, parfois insolites...

Le constructeur aéronautique Sud-Aviation est célèbre pour avoir construit la Caravelle et le Concorde. Après la seconde guerre mondiale, la société se diversifie et construit des appareils domestiques. Ce n'est donc pas un hasard si le design de ce téléviseur Téléavia est inspiré du monde de l'aéronautique, de la conquête spatiale et de la science-fiction des années 1950.

55 rue du Pâturage - 68200 Mulhouse  
Tél. +33 (0)3 89 32 48 50 / [www.musee-electropolis.fr](http://www.musee-electropolis.fr)



**Retrouvez  
et photographiez  
ces objets,**

postez les sur Facebook ou Instagram  
en citant le musée et #visitmulhouse  
et remportez un cadeau !



Tenture aux pivoines, Inde, vers 1790, inv. 003.661 © Mulhouse, Musée de l'Impression sur Étoffes

## La Tenture aux Pivoines

### MUSÉE DE L'IMPRESSION SUR ÉTOFFES

Le Musée de l'Impression sur Étoffes fait connaître l'impression textile en s'appuyant sur des collections textiles, des arts graphiques, des fonds d'archives, des livres d'échantillons, du matériel et des machines industriels.

Cette tenture a été rapportée vers 1790 en Europe par les marchands des compagnies des Indes. L'originalité de ses motifs réside dans le traitement des larges pivoines qui envahissent la toile. Teintées de rouge, symboles de prospérité et de vitalité, elles sont associées aux rituels religieux et divins en Inde.

14 rue Jean Jacques Henner - 68100 Mulhouse  
Tél. +33 (0)3 89 46 83 00 / [www.musee-impresion.com](http://www.musee-impresion.com)

## Le Théodolite Wild Heerbrugg

### MUSÉE DE LA MINE ET DE LA POTASSE

Le Musée de la Mine et de la Potasse retrace l'exploitation de ce minerai salin en Alsace avec, entre autres, la visite avec un ancien mineur. Vous pourrez également y admirer la collection minéralogique.

Cet objet insolite est un théodolite fabriqué par l'entreprise suisse Wild Heerbrugg, spécialisée dans la fabrication de matériel optique. Utilisé dans les Mines de Potasse d'Alsace, le théodolite servait aux géomètres de fond à calculer les mesures de triangulation liées au creusement des galeries.

22 avenue Joseph Else - 68310 Wittelsheim  
Tél. +33 (0)3 89 55 13 27 / [www.mine.musees-mulhouse.fr](http://www.mine.musees-mulhouse.fr)



## Le premier Généphone

### CARREAU RODOLPHE

Lors de la visite guidée, les anciens mineurs de l'association Groupe Rodolphe vous partagent leur passion en vous accompagnant sur les pas du mineur. Vous visiterez les chevalements et machines d'extraction, ainsi qu'un ensemble complet et unique de machines.

En 1950, la société SILEC invente le Généphone, un appareil téléphonique auto-générateur sans aucune source d'énergie. Celle-ci est fournie par la voix de l'utilisateur. Cette invention révolutionne le moyen de communiquer au fond des mines.

Route de Guebwiller - 68840 Pulversheim  
Port. +33 (0)6 27 70 63 43 / [www.carreau-rodolphe.com](http://www.carreau-rodolphe.com)





## Coffret de courtoisie

### ÉCOMUSÉE D'ALSACE

Découvrez les Arts et Traditions Populaires de l'Alsace du début du 20<sup>e</sup> siècle dans ce village-musée vivant. Poussez la porte des bâtiments ou participez aux animations pour en apprendre plus sur la vie des Alsaciens d'autrefois !

Cette boîte en bois avec décors de végétaux, de fruits et de fleurs, était offerte par un homme à une femme lors des fiançailles, de leur mariage ou d'une occasion particulière. Cet objet intime était notamment utilisé pour conserver des pochettes, des bijoux précieux, des lettres ou des souvenirs.

Chemin du Grosswald - 68190 Ungersheim  
Tél. +33 (0)3 89 74 44 74 / [www.ecomusee.alsace](http://www.ecomusee.alsace)

## Le Plan « Zetter »

### MUSÉE HISTORIQUE

Au sein l'ancien Hôtel de ville de Mulhouse, le musée parcourt l'histoire de Mulhouse du paléolithique à nos jours.

Ce plan fut réalisé en 1697 et complété en 1710 par Jean Zetter, géomètre. C'est la plus ancienne représentation cartographique de la République de Mülhausen. Son but était de repérer et de numéroter les 108 bornes qui limitaient l'ancienne République. Chaque année, elles étaient officiellement vérifiées lors de la cérémonie du « Bannritt » : sur 28 km, le tour de la cité-état s'effectuait en une seule journée, de 5 h du matin à 5 h du soir !

Place de la Réunion - 68100 Mulhouse  
Tél. +33 (0)3 89 33 78 17 / [www.historique.musees-mulhouse.fr](http://www.historique.musees-mulhouse.fr)



## Appareil à aimanter

### GRANGE À BÉCANES - MUSÉE RHÉNAN DE LA MOTO - COLLECTION LEMOINE

La Grange à Bécanes est un musée dédié aux motos anciennes. Vous y découvrirez 90 modèles d'exception ainsi que les évolutions techniques liées à ces véhicules.

La magnéto sert à fournir du courant alternatif à la moto, notamment pour l'allumage. Une magnéto est tout simplement une génératrice de courant électrique avec un champ inducteur par aimant permanent. Cet appareil sert à remagnétiser cette génératrice après les magnétos après une longue période d'arrêt.



8 rue du Général de Gaulle - 68490 Bantzenheim  
Tél. +33 (0)3 89 26 23 36 / [www.lagrangebecanes.com](http://www.lagrangebecanes.com)



## Les Compositions sur le marbre de Françoise SAUR

### MUSÉE DES BEAUX-ARTS

Le Musée des Beaux-Arts, labellisé Musée de France, présente une collection d'œuvres d'art du 15<sup>e</sup> au 20<sup>e</sup> siècle des écoles françaises, flamandes, hollandaises, allemandes et italiennes.

Dans la salle « école française », les œuvres du 21<sup>e</sup> siècle dialoguent avec des œuvres des 17<sup>e</sup> et 18<sup>e</sup> siècle. C'est ainsi que les photographies de Françoise Saur s'associent avec des œuvres anciennes, dans une subtile association thématique.

4 place Guillaume Tell - 68100 Mulhouse  
Tél. +33 (0)3 89 33 78 11 / [www.beaux-arts.musees-mulhouse.fr](http://www.beaux-arts.musees-mulhouse.fr)

## Les Fêtes publiques parisiennes

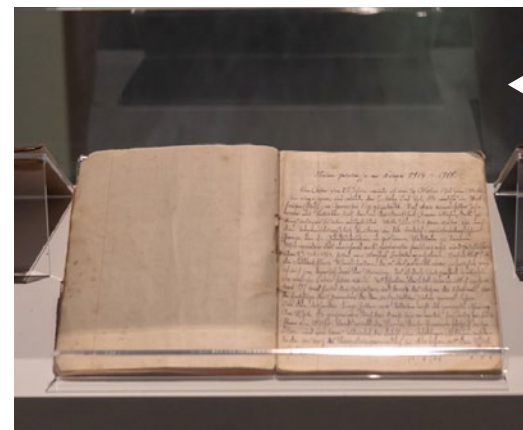
### MUSÉE DU PAPIER PEINT

Abrité dans l'ancienne commanderie de l'Ordre des chevaliers teutoniques, le Musée du Papier Peint présente des œuvres du 18<sup>e</sup> siècle à nos jours et découvrir les techniques de fabrication. Loin de n'habiller que les murs, le papier peint tapisse de nombreux objets, à l'instar de coffres, boîtes ou autres devant de cheminée, pour ne citer que quelques exemples.

Ce paravent présente huit des vingt-cinq lés du panoramique Les Fêtes publiques parisiennes. On y reconnaît plusieurs monuments emblématiques de la Ville de Paris, tels que le Palais Bourbon ou le Pont de la Concorde.



28 rue Zuber - 68170 Rixheim  
Tél. +33 (0)3 89 64 24 56 / [www.museepapierpeint.org](http://www.museepapierpeint.org)



## Les cahiers de Dominique Richert

### MÉMORIAL DE HAUTE-ALSACE

Le Mémorial de Haute-Alsace, à Dannemarie, retrace l'histoire de l'Alsace et du Sundgau, de 1871 jusqu'à la fin de la Première Guerre mondiale dans une région qui, entre France, Allemagne et Suisse, se trouve au cœur des enjeux militaires et politiques.

En octobre 1913, Dominique Richert est appelé à effectuer son service militaire en Allemagne, alors que son cousin germain, Xavier se battra pour la France. Dominique et Xavier seront donc « ennemis » durant le conflit mondial. Ses souvenirs de guerre ont été retranscrits dans des cahiers d'écoliers, exposés au mémorial.

43 rue de Bâle - 68210 Dannemarie  
Tél. +33 (0)3 89 25 00 13 / [www.memorial-haute-alsace.fr](http://www.memorial-haute-alsace.fr)

# ET SI ON S'ÉCLATAIT EN FAMILLE ?

Les enfants s'émerveillent et les adultes ne s'ennuient jamais... En famille, on s'amuse toujours !  
Les adresses et bons plans dans la région sont nombreux, pour apprendre, se dépenser et s'amuser.

## PARC ZOOLOGIQUE ET BOTANIQUE

### Pour parcourir le monde en un lieu

Créé en 1868, le Parc zoologique et botanique de Mulhouse est un des tous premiers parcs de ce type en Europe. Dans ce lieu magique, toute la famille trouve son compte. Ce parc qui s'étend sur plus de 25 ha, accueille plus de 1200 animaux de 170 espèces différentes mais aussi 3 500 espèces de variétés de plantes. On en ressort comblé, des souvenirs plein les yeux.

111 avenue de la 1<sup>re</sup> Division Blindée - 68100 Mulhouse  
Tél. +33 (0) 3 89 77 65 65 / [www.zoo-mulhouse.com](http://www.zoo-mulhouse.com)

## PARC DU PETIT PRINCE

### Pour plonger dans l'univers de Saint Exupéry

Le Petit Prince, écrit par Antoine de Saint-Exupéry, ne vous est sûrement pas inconnu. Ce parc qui lui est dédié, le plus grand parc d'attraction d'Alsace, permettra de vous évader dans un monde onirique : l'univers fantastique du Petit Prince et ses personnages emblématiques sont représentés à travers différentes activités : énigmes, labyrinthe, attractions à sensation, ballon captif.

Rue de l'Espoir - 68190 Ungersheim  
Tél. +33 (0) 3 89 62 43 00 / [www.parcdupetitprince.com](http://www.parcdupetitprince.com)



## PARC DE WESSERLING - ÉCOMUSÉE TEXTILE

### Pour s'évader dans les jardins de cette ancienne manufacture textile

Le Parc de Wesserling est une cité textile datant du 19<sup>e</sup> siècle. Faites un voyage dans le temps, dans les jardins (5 jardins labellisés Jardins Remarquables), le musée du Textile et son patrimoine industriel qui vous fera passer une journée agréable et enrichissante. Chaque année, les jardins s'animent autour d'un nouveau thème et accueillent différents événements.

Rue du Parc - 68470 Husseren-Wesserling  
Tél. +33 (0) 3 89 38 28 08 / [www.parc-wesserling.fr](http://www.parc-wesserling.fr)

## VÉLO RAIL SUD ALSACE

### Pour exercer ses gambettes sur les rails

Le Vélo Rail est une cyclo-draisine propulsée par l'énergie musculaire et dotée de 2 postes de conduite. Le Vélorail Sud Alsace vous permet de pédaler au cœur de la campagne alsacienne sur une voie ferrée. Pendant 1h30, vous traversez champs et forêts avec vue sur les Vosges. Original et ressourçant ! Des sorties thématiques sont également organisées : en soirée, pique-nique ou encore pour Pâques, Halloween.

15 chemin Gare, Quartier Gare - 68700 Aspach-Michelbach  
Tél. +33 (0) 7 88 52 56 46 / [www.velorailalsace.com](http://www.velorailalsace.com)

## CLIMBING MULHOUSE CENTER

### Pour grimper toujours plus haut

Le lieu idéal pour se dépasser physiquement et vaincre votre peur de la hauteur ! Entre amis ou en famille, passez un après-midi escalade dans la plus haute salle de France dédiée aux sports de grimpe, avec des murs de 25 mètres de haut. Débutants ou amateurs, petits ou grands, pour apprendre ou simplement s'amuser, boire un verre, l'endroit est parfait, le matériel de qualité et les conseils toujours bienveillants.

21 rue des Brodeuses - 68200 Mulhouse  
Tél. +33 (0) 3 87 23 02 69 / [www.cmc68.fr](http://www.cmc68.fr)



## BIG LITTLE

### Pour se défouler à tous les âges

Un laser game, un trampoline parc et un escape game au même endroit ? Ça existe et c'est au Big Little. Pour les plus petits, le kids parc est idéal pour se défouler et passer un bon moment. Pour les plus grands pourquoi ne pas faire un escape game ? Un petit coin restauration permet une pause souvent bienvenue après un plein d'adrénaline.

17 rue Jean Monnet - 68270 Wittenheim  
Tél. +33 (0) 3 89 57 93 23 / [www.biglittle.fr](http://www.biglittle.fr)



## TRAIN THUR DOLLER

### Pour remonter le temps à bord d'un train à vapeur

Faites le plein de nostalgie en montant dans un authentique train à vapeur. Le train touristique Thur Doller, situé à Cernay, est animé par des bénévoles passionnés qui vous feront découvrir, sur un parcours de 13km, toutes les sensations du train à vapeur. Laissez libre cours à votre imagination et projetez-vous dans l'univers des pionniers du chemin de fer. Des trains à thèmes sont également organisés, il y en a pour tous les goûts.

Rue d'Aspach - 68700 Cernay-Saint-André  
Tél. +33(0) 6 04 46 48 60 / [www.train-doller.org](http://www.train-doller.org)

## LES JARDINS DU MONDE

### Pour profiter d'une pause bien méritée

Découvrez l'histoire de l'Art des jardins à travers 5 jardins thématiques : le jardin italien, le jardin japonais, le jardin à la française, le jardin andalou, le jardin anglais. Sur plus de 2 hectares, les Jardins du Monde de Wittelsheim sont une véritable invitation au voyage. Le parc comprend également un jardin paysager, avec une exceptionnelle collection d'arbres et arbustes venus des Amériques, d'Europe et d'Asie, ainsi qu'une aire de jeux pour enfants.

7 rue de la Cigogne - 68310 Wittelsheim



Mulhouse est labellisée Famille Plus

Retrouvez les engagements du label et toute l'offre à destination des familles (activités, sites touristiques et culturels, événements, équipements...) dans le Guide Famille ! Disponible à l'office de tourisme.



# À NE PAS MANQUER!

À vos calendriers! Mulhouse et sa région comptent de nombreux événements festifs à vivre entre amis ou en famille.

## Météo

### Mulhouse Music Festival

Depuis plus de 40 ans, le festival donne rendez-vous à la fin de l'été pour des concerts de jazz, de musique expérimentale mais également des concerts de musiques improvisées.

- 📅 Météo Campagne: du 28 juillet au 19 août 2023 - différents lieux du Sud Alsace
- 📅 Festival Météo: du 23 au 26 août 2023 - différents lieux, Mulhouse
- 📍 [www.festival-meteo.fr](http://www.festival-meteo.fr)



## Festival Faërix la littérature de l'imaginaire à l'honneur

Si vous aimez la fantasy et la littérature de l'imaginaire, Faërix est pour vous. Le festival est pensé comme un événement de la fantasy, qui en plus de la littérature propose des animations, des jeux, du cosplay...

- 📅 Les 16 et 17 septembre 2023 - Rixheim
- 📍 [www.festival-faerix.fr](http://www.festival-faerix.fr)

## Folie'Flore

Courant octobre, le show floral Folie'Flore prend ses quartiers au Parc Expo de Mulhouse. De magnifiques jardins éphémères en forme d'œuvres d'art s'offrent à vous. Musique, jeux de lumière participent à une ambiance bien souvent féerique.

- 📅 Du 5 octobre au 15 octobre 2023 - Parc Expo Mulhouse
- 📍 [www.folieflore.fr](http://www.folieflore.fr)



## Festival Sans Nom

Si vous aimez la littérature noire, le thriller, l'univers du polar, le Festival Sans Nom est le rendez-vous incontournable. Cet événement majeur dans l'univers de la littérature policière rassemble les plus grands auteurs français et parfois étrangers du moment. Au programme, prix littéraires, conférences, rencontres et dédicaces, animations...

- 📅 Les 21 et 22 octobre 2023 - Campus de la Fonderie, Mulhouse
- 📍 [www.festival-sans-nom.fr](http://www.festival-sans-nom.fr)



## Bédéciné

Ce festival de bande dessinée de grande envergure met en avant une centaine d'auteurs et illustrateurs. De nombreuses animations sont aussi au programme de l'événement à l'Espace 110, pour un rendez-vous familial et festif.

- 📅 Les 18 et 19 novembre 2023 de 10h à 18h - Espace 110, Illzach
- 📍 [www.bedecine.fr](http://www.bedecine.fr)

## Momix 2024

Momix, le festival de spectacle vivant, s'adresse aux petits et aux grands, avec une énorme programmation: théâtre, cirque, marionnettes. D'inoubliables moments en famille!

- 📅 Du 2 au 11 février 2024 - Kingersheim et différents lieux
- 📍 [www.momix.org](http://www.momix.org)

## Carnaval de Mulhouse

La carnaval est une vraie institution à Mulhouse: une fête remplie de joie, de déguisements et surtout de confettis! Il se déroule sur plusieurs jours, avec la grande cavalcade du dimanche en point d'orgue.

- 📅 Du 14 février au 18 février 2024 - Mulhouse
- 📍 [www.carnaval-mulhouse.com](http://www.carnaval-mulhouse.com)



## Le Printemps du Tango

Avis aux aficionados et aux curieux: concerts, danses, masterclass... le Printemps du Tango vous fera voyager en Amérique Latine durant quelques jours.

- 📅 Du 6 au 9 juin 2024 - Différents lieux, Mulhouse
- 📍 [www.leprintempsdutango-mulhouse.fr](http://www.leprintempsdutango-mulhouse.fr)



## GROOOAR!

### Festival de la bande dessinée animalière

Au cœur du zoo de Mulhouse, le festival de bande dessinée « Groaaaar! » met en avant chaque année un animal à travers des œuvres réalisées par une cinquantaine d'artistes, œuvres que vous pourrez retrouver dans les allées du Parc. Cet animal devient le fil rouge de l'édition, avec animations sur ce thème, et dédicaces d'auteurs etc.

- 📅 Juin 2024 - Parc zoologique et botanique, Mulhouse
- 📍 [www.zoo-mulhouse.com/evenements/groaaaar-le-festival-de-la-bd-au-zoo-2023/](http://www.zoo-mulhouse.com/evenements/groaaaar-le-festival-de-la-bd-au-zoo-2023/)



## Clémence aime...



**GROAAAR! Le Festival de la BD animalière au Parc zoologique et botanique.** Des animations, des expos, des rencontres avec les auteurs de BD... et tout ça dans le cadre du Parc zoologique et botanique: il n'en fallait pas plus pour en faire un de nos incontournables à Mulhouse en famille!

## Scènes de rue

Le Festival des spectacles de rue Mulhousien vous attend début juillet 2024. De nombreuses compagnies de France ou d'ailleurs feront le déplacement pour émerveiller le public: spectacles, déambulations, performances artistiques au coin d'une rue ou dans les lieux emblématiques de Mulhouse. A ne pas manquer.

- 📅 Juillet 2024 - Différents lieux, Mulhouse
- 📍 [www.scenesderue.fr](http://www.scenesderue.fr)



# MULHOUSE & SA RÉGION ET LA MAGIE DE NOËL

## À Mulhouse, le marché de Noël a l'art de vous enchanter !

Du 24 novembre au 27 décembre, la magie de Noël s'installe à nouveau pour le plus grand bonheur des petits et des grands. Durant 5 semaines, Mulhouse se pare de ses plus belles lumières et se parfume d'une délicate odeur de pain d'épices et de vin chaud. Depuis sa création il y a 33 ans, le Marché de Noël de Mulhouse ajoute une véritable originalité à l'authenticité et à la tradition en valorisant son épopée industrielle : Mulhouse est la seule ville en France à créer chaque année un nouveau tissu de Noël, une étoffe qui s'ajoute à une riche collection. Confectionnée pour chaque édition par un artiste local, l'étoffe apporte une identité unique et singulière au marché de Noël.

En 2023, le marché de Noël célèbre, Place de la Réunion, la joie et la chaleur de se retrouver. Ainsi, l'étoffe de Noël qui habille les décorations de Noël sera accompagnée d'îlots de verdure pour créer une nature et une ambiance des plus féeriques.

Et bien entendu, les 80 chalets installés dans le centre historique vont vous ravir et éveiller tous vos sens avec des produits locaux et artisanaux.

De nombreuses animations sont également au programme : visites guidées, contes, chants, concerts, expositions dans les musées et ateliers participatifs... une multitude de festivités qui offre un choix passionnant et varié pour toute la famille.

 Du 24 novembre au 27 décembre 2023  
 [www.noel-mulhouse.fr](http://www.noel-mulhouse.fr)



## Pour faire durer la magie...

- Marché de Noël de Kingersheim : « Noël se recycle »
- Marché de Noël ambiance 18<sup>e</sup> siècle à Rixheim
- Marché de la Saint-Nicolas à Riedisheim
- Marché de Noël à Ottmarsheim
- Marché de Noël des Lutins à Pfastatt
- Noël à l'Ecomusée d'Alsace
- Noël au Jardin au Parc de Wesserling

Retrouvez toutes les festivités de l'Avent et de Noël sur [www.tourisme-mulhouse.com](http://www.tourisme-mulhouse.com)



# LES VISITES THÉMATIQUES

## DE LA MAISON DU PATRIMOINE EDOUARD BOEGLIN



Mulhouse est labellisée ville d'art et d'histoire. Dans ce cadre, la Maison du Patrimoine propose une quinzaine de guidées pour découvrir la ville sous toutes ses coutures patrimoniales.



### Des premières manufactures à l'essor industriel

Partez sur les traces des premières manufactures textiles qui se sont installées dans le cœur de la ville à partir de 1746, admirez les bâtiments - élégantes maisons de maître, banques cossues, édifices culturels - issus de la prospérité industrielle qui vous raconteront l'histoire de Mulhouse, l'industrielle.



### Les murs peints, toute une histoire !

À Mulhouse, l'histoire se lit aussi sur les murs ! Entrez dans une promenade originale au fil des murs peints, qui s'inscrivent dans une longue tradition et qui vous dévoileront des pages de l'histoire de la cité et ses personnages illustres. Vous découvrirez aussi de nouvelles formes d'expression urbaine.



### La Cité, d'hier à aujourd'hui

Au gré des passages étroits, vous apprécierez le charme de la Cité construite à partir du milieu du 19<sup>e</sup> siècle pour loger les ouvriers d'une ville en pleine expansion industrielle. Vous découvrirez ensuite l'usine DMC, puis la Cité Manifeste édifiée en 2005, qui s'inspire de la Cité originelle.

Retrouvez tout le programme des visites guidées organisées par la Maison du Patrimoine ici : [mulhouse.fr/decouvrir/visites-de-mulhouse/visites-guidees/](http://mulhouse.fr/decouvrir/visites-de-mulhouse/visites-guidees/)

→ Renseignements : Maison du Patrimoine  
Tél. +33 (0)3 69 77 76 61  
[maisondupatrimoine@mulhouse-alsace.fr](mailto:maisondupatrimoine@mulhouse-alsace.fr)

# LES VISITES GUIDÉES

## DE L'OFFICE DE TOURISME DE MULHOUSE ET SA RÉGION

L'Office de Tourisme propose des visites à Mulhouse et dans les communes alentours. Street-art, agriculture, entreprises mais aussi pépites secrètes... En voici une sélection.



### La Ferme du Château Pfastatt

Et si on levait le voile sur ceux qui se cachent derrière des bons fruits et légumes bio ? Autour de Mulhouse, la Ferme du Château est surtout connue pour son magasin fermier qui travaille avec plus de 70 producteurs locaux. Mais la Ferme propose aussi ses propres fruits et légumes bio cultivés sur place. Silvain, David et toute l'équipe de l'exploitation SCEA Nussbaumer cultive sous serre et en plein-champ de multiples variétés de légumes de saison mais aussi des fruits dans le magnifique verger situé en face de la ferme.



### Stellantis

Le circuit de l'Unité Terminale vous permet d'assister à la naissance d'un véhicule au plus près des lignes de production (Emboutissage, Ferrage et Montage). De cette usine mulhousienne sont déjà sorties de nombreuses voitures comme les Citroën C4 et DS 4, mais aussi les Peugeot 104, 205, 206, 307, 2008 et plus récemment 508, 308 et 408 ainsi que DS 7. Aujourd'hui, le site est tourné vers l'avenir, celui de l'électrique, avec la production des Peugeot E 308, E 308 SW et E 408. L'usine vous ouvre ses portes et vous dévoile ses secrets de fabrication !

Découvrez les visites de la Ferme Krust à Berrwiller, l'Île du Rhin à Chalampé, le Domaine de Maurice à Galfingue, le Grand Canon à Zillisheim ainsi que les visites d'entreprises ! Retrouvez tout le programme des visites de l'Office de Tourisme sur [www.tourisme-mulhouse.com](http://www.tourisme-mulhouse.com)

→ Renseignements :  
auprès de l'Office de Tourisme - Agence d'Attractivité  
Mulhouse Sud Alsace  
1 avenue Robert Schuman - 68100 Mulhouse  
Tél. +33 (0)3 89 35 48 48 - [info@attractive-mulhouse.com](mailto:info@attractive-mulhouse.com)  
[www.boutique.tourisme-mulhouse.com](http://www.boutique.tourisme-mulhouse.com)

### Le Relais Est Wittenheim

Découvrez comment vos anciens vêtements entament leur seconde vie ! Le Relais Est, acteur de l'économie sociale et solidaire, vous ouvre les portes de son atelier spécialisé où les équipes en réinsertion professionnelle collectent, trient et valorisent des textiles de seconde main. Aujourd'hui, ce sont quelque 11 points de vente dans toute l'Alsace qui redistribuent vêtements et accessoires (Label Fripe, Le Léopard et le Kaleidoscop).

La visite débute par la présentation de l'historique et des valeurs de la structure, suivis de la découverte du centre de tri de Wittenheim et de la boutique Label Fripe.

# TOUJOURS PLUS DE BONNES ADRESSES... POUR S'IMMERGER DANS L'ART ET LE PATRIMOINE

Mulhouse et sa région offrent toujours plus aux passionnés d'art, d'histoire et de culture. Découvrez ces lieux où le patrimoine s'exprime librement pour le plus grand plaisir des visiteurs.



## Maison du Patrimoine Édouard Boeglin

Au cœur de Mulhouse, découvrez un espace d'exposition permanente déroulant le processus de création de la ville et son fabuleux destin industriel. Grâce à ses expositions temporaires, à ses ateliers et livrets ludiques et aux visites guidées, vous verrez la ville tout autrement !

5 place Lambert - 68100 Mulhouse  
Tél. +33 (0)3 69 77 76 61 / [www.mulhouse.fr/maison-patrimoine/](http://www.mulhouse.fr/maison-patrimoine/)

## La Kunsthalle Centre d'Art contemporain

Située au cœur de la Fonderie, dans un ancien bâtiment industriel emblématique, La Kunsthalle vous invite à découvrir ses expositions temporaires, à participer aux visites guidées, aux rencontres inédites, aux débats... et à partager une vision contemporaine de l'art.

La Fonderie - 16 rue de la Fonderie - 68100 Mulhouse  
Tél. +33 (0)3 69 77 66 47 / [www.kunsthallemulhouse.com](http://www.kunsthallemulhouse.com)



## Temple Saint-Étienne

Ce temple réformé néo-gothique, conçu par l'architecte Jean-Baptiste Schacre, est le plus haut édifice protestant en France. Construit à l'emplacement de l'ancienne église catholique du 12<sup>e</sup> siècle, il a hérité de ses magnifiques vitraux, réalisés vers 1350.

Place de la Réunion - 68100 Mulhouse  
Tél. +33 (0)3 89 46 58 25



## Le Grand Canon de Zillisheim

Le Grand Canon de Zillisheim est un vestige de la 1<sup>re</sup> Guerre Mondiale, bâti par les troupes allemandes dans le plus grand secret en 1915.

Tél. +33 (0)6 10 77 74 33 / [www.canon-zillisheim.fr](http://www.canon-zillisheim.fr)

## Abbatiale d'Ottmarsheim

Édifiée entre 1020 et 1040 par Rodolphe d'Altenbourg, l'un des fondateurs de la famille des Habsbourg, elle est consacrée en 1049 par le Pape alsacien Léon IX. Son plan centré octogonal, copie de la Chapelle palatine d'Aix-la-Chapelle, en fait un édifice unique de l'architecture religieuse en Alsace.

1 rue du Couvent - 68490 Ottmarsheim  
Tél. +33 (0)3 89 26 27 57  
[www.ottmarsheim.fr/culture-loisirs/visiter-l-abbatiale](http://www.ottmarsheim.fr/culture-loisirs/visiter-l-abbatiale)



## Notre Dame d'Oelenberg

L'abbaye d'Oelenberg est une des seules à subsister dans la région. Depuis sa construction il y a neuf siècles, elle a connu des transformations importantes puisqu'elle fut détruite lors des deux guerres mondiales. Aujourd'hui, l'activité au sein de l'abbaye subsiste. Le magasin monastique propose à la vente des produits artisanaux fabriqués au sein de monastères ou d'abbayes françaises et de leur propre production : farine, pâtes, biscuits.

Rue d'Oelenberg - 68950 Reiningue  
Tél. +33 (0)3 89 82 93 33 / [www.abbaye-oelenberg.com](http://www.abbaye-oelenberg.com)

ENCORE PLUS DE BONNES ADRESSES... —

# POUR SORTIR, SE DÉPENSER, S'AMUSER!

## Les Greeters

Découvrir Mulhouse et ses environs avec un Greeter, c'est comme découvrir un nouvel environnement avec un ami. Il vous montrera ses lieux préférés, les restaurants où il aime aller déjeuner en famille ou entre amis et vous conseillera sur les sorties à faire ou les sites à ne pas manquer. C'est une balade idéale pour faire le plein de bon plans!

Qu'est-ce qu'un Greeter? Un Greeter est un habitant de Mulhouse et sa région, bénévole, qui souhaite partager sa vision de la ville, des environs proches et de l'Alsace. Ce sont des personnes ouvertes sur les différentes cultures, souvent passionnées par un aspect de la vie locale, de tous âges et de tous horizons.

Avec Rémi, Marion, Karine ou Christian, vous découvrirez la région d'une manière unique et authentique. Les thèmes de balades sont variés et sont avant tout un prétexte pour une rencontre, une expérience humaine riche et un échange culturel. Les balades sont gratuites pour le visiteur.

Pour découvrir les Greeters et réserver une balade,  
[www.tourisme-mulhouse.com/destination/greeter-mulhouse-alsace/](http://www.tourisme-mulhouse.com/destination/greeter-mulhouse-alsace/)



## Casino Barrière

245 machines et 18 tables dans la région des Trois Frontières.  
777 allée du Casino - 68730 Blotzheim  
Tél. +33 (0)3 89 70 57 77 / [www.casinosbarriere.com](http://www.casinosbarriere.com)

## Kinepolis

Ce multiplexe de Mulhouse et ses environs compte 14 salles high tech!

175 avenue Robert Schuman - 68100 Mulhouse  
Tél. +33 (0)3 54 47 90 70 / [www.kinepolis.fr](http://www.kinepolis.fr)

## Parc Expo Mulhouse

Construit sur 12 hectares, le parc des expositions et des congrès de Mulhouse dispose de 17 000 m<sup>2</sup> de bâtiments et accueille toute l'année foires, salons, concerts...

120 rue Lefebvre - 68100 Mulhouse  
Tél. +33 (0)3 89 46 80 00 / [www.parcexpo.fr](http://www.parcexpo.fr)



## L'Aronde

Tout au long de l'année, cette structure neuve et originale située au cœur de la ville de Riedisheim, disposant de 7 salles de 10 à 700 personnes, accueille de nombreuses manifestations, spectacles et événements pour un agenda chargé en moments forts.

20 rue d'Alsace - 68400 Riedisheim  
Tél. +33 (0)3 89 44 61 60 / [www.laronde-riedisheim.fr](http://www.laronde-riedisheim.fr)

## La Filature Scène nationale

Chaque saison, la Filature, Scène nationale, propose des spectacles de danse, de théâtre, de musique, de cirque et jeune public. Elle accueille certaines représentations de l'Opéra National du Rhin, les créations du Centre Chorégraphique National / Ballet de l'Opéra du Rhin, ainsi que l'Orchestre Symphonique de Mulhouse.

20 allée Nathan Katz - 68100 Mulhouse  
Tél. +33 (0)3 89 36 28 28 / [www.lafilature.org](http://www.lafilature.org)

## Mégane aime...



**La Filature!** Seule ou accompagnée, j'aime franchir les portes de La Filature et me laisser guider par une pièce de théâtre, des pas de danse ou encore des acrobatie circassiennes... Etant scène nationale, je ne suis jamais déçue des propositions!





LE CITY PASS EST  
DÉSORMAIS NUMÉRIQUE

CITY PASS MULHOUSE

**19€** | VALABLE  
3 JOURS

Bénéficiez d'une entrée gratuite dans un site touristique, d'une visite guide gratuite, de tarifs réduits et de nombreux avantages chez nos partenaires (musées, sites, restaurants, cinéma, salles de spectacle...), et de la gratuité sur tout le réseau de transports en commun Soléa.

En vente à l'Office de Tourisme.

**City Pass Junior**   
au tarif de **14€** de 4 à 17 ans

1 avenue Robert Schuman - 68100 Mulhouse  
Informations : +33 (0)3 89 35 48 48

Achetez votre city pass :  
[www.boutique.tourisme-mulhouse.com](http://www.boutique.tourisme-mulhouse.com)



### Le SPA Nordique du Domaine du Hirtz

Le village institut de bien-être Le Spa Nordique vous fait découvrir le concept de la thermorelaxation... comme dans les pays scandinaves.

Lieu dit du Hirtzenstein - 68700 Wattwiller  
Tél. +33 (0)3 89 81 00 00 / [www.domaine-hirtz.com](http://www.domaine-hirtz.com)

### Russo Parachutisme

Russo Parachutisme organise des sauts en parachute en tandem. Sautez avec un professionnel du parachutisme à 4 000 m d'altitude et faites le plein de sensations et d'adrénaline!

37 rue du Soleil - 68200 Mulhouse  
Tél. +33 (0)6 64 76 60 68 / [www.russoparachutisme.com](http://www.russoparachutisme.com)



ENCORE PLUS DE BONNES ADRESSES... —

## POUR DÉGUSTER NOS VINS RÉGIONAUX

Mulhouse se situe à 20 km de Thann, porte sud de la célèbre Route des Vins d'Alsace. Sur 170 km, elle traverse 120 villes et villages au charme incomparable.

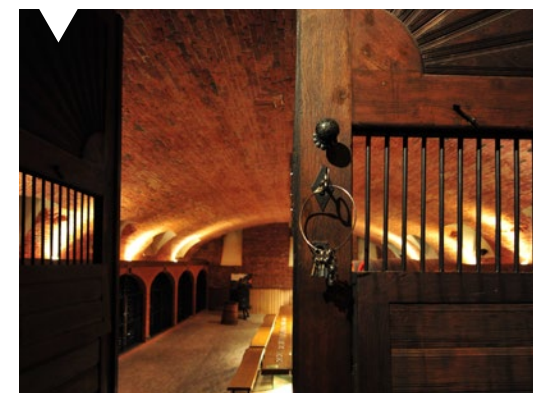
N'hésitez pas à faire une étape chez le vigneron ou dans les caveaux de dégustation pour une découverte de la variété des cépages, crus et subtilités du vin d'Alsace. Fruité, floral, minéral, festif, gouleyant, charpenté... Pour lequel allez-vous craquer ?

### Domaine Dirlér Cadé

13 rue d'Issenheim - 68500 Bergholtz  
Tél. +33 (0)3 89 76 91 00 / [www.dirlér-cadé.com](http://www.dirlér-cadé.com)

### Domaines Schlumberger

100 rue Théodore Deck - 68500 Guebwiller  
Tél. +33 (0)3 89 74 27 00 / [www.domaines-schlumberger.fr](http://www.domaines-schlumberger.fr)



### Domaine Meyer-Krumb

9 route du vin - 68240 Sigolsheim, Kaysersberg-Vignoble  
Tél. +33 (0)3 89 47 13 20 / [www.meyer-krumb.com](http://www.meyer-krumb.com)

### Confrérie Saint-Étienne

1 Grand Rue Kientzheim - 68240 Kaysersberg-Vignoble  
Tél. +33 (0)3 89 78 23 84 / [www.confrerie-st-etienne.alsace/](http://www.confrerie-st-etienne.alsace/)



### Cattin Grands Vins d'Alsace

Maison Joseph Cattin et caveau de dégustation  
18, 19 rue Roger Frémeaux - 68420 Voegtlinshoffen  
Tél. +33 (0)3 89 49 30 21 / [www.cattin.fr](http://www.cattin.fr)

### Cave du Viel Armand

1 route de Cernay - 68360 Sultz-Wuenheim  
Tél. +33 (0)3 89 76 73 75 / [www.cavevieilarmand.com](http://www.cavevieilarmand.com)



L'ABUS D'ALCOOL EST DANGEREUX POUR LA SANTÉ, À CONSOMMER AVEC MODÉRATION

ENCORE PLUS DE BONNES ADRESSES... —

# POUR OFFRIR OU S'OFFRIR DES CADEAUX !

Les idées shopping ne manquent pas à Mulhouse. Plaisirs gourmands, idées déco, inspirations diverses. Prenez le temps de vous faire plaisir !



## Marché du Canal Couvert

Le marché du canal couvert regroupe plus de 300 commerçants. Un lieu de rencontre et de vie à Mulhouse où vous trouverez produits alimentaires, textiles et restauration. Une grande diversité vous y attend : spécialités alsaciennes ou du monde entier pour le plaisir de tous !

26 quai de la Cloche - 68200 Mulhouse  
[www.marchedemulhouse.com](http://www.marchedemulhouse.com)

## Giom Von Birgitta

L'atelier de création en poterie céramique de Giom Von Birgitta propose une collection unique : tasses, vases, sculptures... ainsi que des pièces sur mesure. L'atelier se visite sur rendez-vous. On retrouve également ses créations en vente à l'Office de tourisme de Mulhouse.

Motoco, DMC, Bâtiment 75, 13 rue de Pfstatt - 68200 Mulhouse  
Tél. +33 (0)6 86 46 57 34 / [www.giomvonbirgitta.com](http://www.giomvonbirgitta.com)



## Nathalie aime...

**Le marché du Canal Couvert !** Quand faire ses courses hebdomadaires rime avec convivialité ! J'adore aller au marché, on y trouve de délicieux produits, on discute directement avec le producteur. Et tous les samedis matins, je finis par un café avec des amis à Green Eben, chez Christian, dans la halle.

## Chocolaterie Daniel Stoffel

La chocolaterie Daniel Stoffel à Ribeauvillé est une chocolaterie familiale alsacienne. Depuis 1963 elle propose des créations originales, des produits d'excellence, des ateliers et dégustations thématiques autour du chocolat, pour petits et grands.

Route de Guémar - 68150 Ribeauvillé  
Tél. +33 (0)3 89 71 20 20 / [www.daniel-stoffel.fr](http://www.daniel-stoffel.fr)



## Maison Alsacienne de Biscuiterie

La maison Alsacienne de Biscuiterie vous partage ses meilleurs biscuits et gourmandises du terroir alsacien.

22 rue Henriette - 68100 Mulhouse  
Tél. +33 (0)3 89 21 85 10  
[www.maison-alsacienne-biscuiterie.com/fr/content/20-biscuiterie-henriette](http://www.maison-alsacienne-biscuiterie.com/fr/content/20-biscuiterie-henriette)

## Les Domaines qui montent

Bien plus qu'un caviste, on y déguste de nombreux alcools et on s'y retrouve autour d'une table pour déjeuner.

6 bis place de la Paix - 68100 Mulhouse  
Tél. +33 (0)3 89 36 34 69 / [www.ldqm-mulhouse.fr](http://www.ldqm-mulhouse.fr)



## Ondine aime...

**Les Domaines qui montent !** J'aime beaucoup cet endroit où l'on peut à la fois se restaurer à un bon rapport qualité/prix et obtenir de très bons conseils sur les vins. L'équipe est au top !

## Les Vitrines de Mulhouse

Les Vitrines de Mulhouse regroupent 220 commerces, restaurateurs et artisans et sont à initiative d'une dizaine d'animations par an. Elles proposent également des chèques cadeaux et des guides shopping.

1 rue du Marché - 68100 Mulhouse  
Tél. +33 (0)3 89 66 24 79 / [www.vitrinesdemulhouse.com](http://www.vitrinesdemulhouse.com)

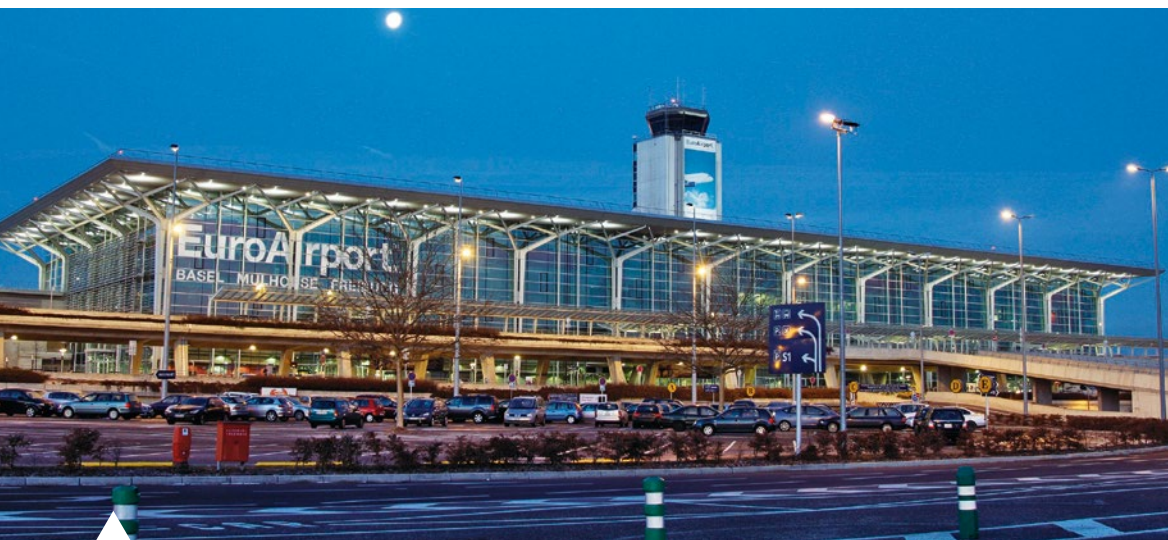
## Mon Univers

Dans ce salon de thé-boutique, plongez dans l'ambiance magique de Harry Potter et des Animaux Fantastiques.

22 rue Poincaré - 68100 Mulhouse  
Tél. +33 (0)3 89 56 34 91 / [@MonUniversMulhouse](https://www.facebook.com/MonUniversMulhouse)



# POUR VENIR ET SE DÉPLACER



## EuroAirport Bâle-Mulhouse- Fribourg

L'EuroAirport est un aéroport international bénéficiant d'une localisation privilégiée au centre de l'Europe et à la frontière de 3 pays : France, Allemagne et Suisse. Il est le plus important du Grand Est et dessert directement près de 100 destinations situées dans plus de 30 pays différents.

[www.euroairport.com/fr](http://www.euroairport.com/fr)

## Gare SNCF de Mulhouse

La gare de Mulhouse permet un accès direct au centre-ville. Desservie par des trains grandes lignes et des trains express régionaux, elle accueille également le TGV et permet de rejoindre Paris en 2h40 et Lyon en 2h50.

[www.sncf.com/fr/gares/mulhouse-ville/OCE87182063/departs-arrivees/gl/departs](http://www.sncf.com/fr/gares/mulhouse-ville/OCE87182063/departs-arrivees/gl/departs)



## Soléa

La société de transport de l'agglomération mulhousienne permet de parcourir la ville et les 39 communes alentour en 3 lignes de tramway ou son important réseau de bus. En prenant le tram-train, vous irez encore plus loin, jusqu'à Thann, au pied du massif vosgien ! Voyagez malin et téléchargez l'application Soléa pour connaître les horaires de bus et de tram en temps réel.

[www.solea.info](http://www.solea.info)

## Mediacycles – location de vélos

Médiacycles, premier loueur de cycles du territoire, vous permet de louer n'importe quel vélo, vélo de ville, vélo électrique ou bien adapté aux personnes à mobilité réduite. Grâce à Médiacycles, vous pourrez vous déplacer en toute tranquillité en évitant les bouchons ou profiter d'une balade dans la nature.

10 avenue du Général Leclerc - 68100 Mulhouse  
Tél. +33 (0)3 89 45 25 98 / [www.mediacycles.fr](http://www.mediacycles.fr)



## Ucar

186 rue Josué Hofer - 68100 Mulhouse  
Tél. +33 (0)3 89 60 +33 (0)3 00 / [www.ucar.fr](http://www.ucar.fr)

## Radio Taxis

2 rue d'Anvers - 68100 Mulhouse  
Tél. +33 (0)3 89 45 80 00 / [www.radiotaxismulhouse.com](http://www.radiotaxismulhouse.com)

## Klaxit

Avec Klaxit le covoiturage est mis en avant. Grâce à une application simple d'utilisation, vous pourrez faire du covoiturage avec vos collègues, amis et bien d'autres encore et tout ça à moindre coût.

[www.klaxit.com](http://www.klaxit.com)



## Le Compte Mobilité

Transport en commun, vélo ou voiture libre-service, parkings, gardiennage de vélos... En une seule appli, vous avez accès à une large offre de transport à Mulhouse et dans sa région. Il vous suffit de télécharger l'application « Compte Mobilité », de créer votre compte (que vous pouvez fermer n'importe quand) et de rentrer vos coordonnées bancaires. Vous pourrez alors suivre votre consommation en temps réel !

Plus d'informations : [www.compte-mobilite.fr](http://www.compte-mobilite.fr)

 App Store  Google Play

### Directeur de la publication :

Laurent Riche, Président de l'Agence d'Attractivité Mulhouse Sud Alsace

### Conception & mise en page :

Anna Communication - Mulhouse

### Impression : L'Ormont imprimeur

**Crédits textes :** Agence d'Attractivité Mulhouse Sud Alsace, Anna communication

**Crédits photos :** Agence d'Attractivité Mulhouse Sud Alsace, B. Wirth, My Classic Automobile, Michel Demas, Fabrice Rambert, Marie Soehnen, MeetInAlsace, Catherine Kohler, Mars Rouge, Marion Lefebvre, G. Braye, Darek Szuster, Kunsthalle, Laurent Ziegler, C. Saycocie, Russo Parachutisme, Ville de Rixheim, Chocolaterie Daniel Stoffel, Hôtel Salvator, Cité du Train, Mulhouse, Musée de l'Impression sur Étoffes, m2A, Frey, Musée National de l'Automobile, Ville de Mulhouse, Musée Electropolis, Musée du Papier Peint, Stellantis, Casino Barrière Blotzheim, La Filature Scène Nationale, Cattin, Domaines Schlumberger, Cave du Vieil-Armand, Maison Alsacienne de Biscuiterie, Sébastien Maurer, EuroAirport, Getty Image

**Photo de couverture :** David Ball



L'office de tourisme  
**AGENCE D'ATTRACTIVITÉ  
MULHOUSE SUD ALSACE**

Office de Tourisme de l'Agence  
d'Attractivité Mulhouse Sud Alsace

1 avenue Robert Schuman  
68100 MULHOUSE

Tél. +33 (0)3 89 35 48 48  
info@attractive-mulhouse.com



**HORAIRES**

• **Janvier à mars**

Du lundi au samedi 10h-13h ; 14h-17h  
Fermé le dimanche

• **Avril, mai, juin et septembre  
et pendant le marché de Noël**

Du lundi au samedi 10h-13h ; 14h-18h  
Dimanche et jours fériés 10h-13h

• **Juillet et août**

Du lundi au samedi 9h30-18h30  
Dimanche 10h-13h

• **Octobre et novembre**

Du lundi au samedi 10h-13h ; 14h-18h  
Jours fériés : 10h-13h  
Fermé le dimanche

• **Fermé les 1<sup>er</sup> janvier, 1<sup>er</sup> mai, 25 et 26  
décembre**

**PLUS D'INFOS SUR...**

[www.tourisme-mulhouse.com](http://www.tourisme-mulhouse.com)

**RETROUVEZ-NOUS AUSSI SUR...**

- [facebook.com/visitmulhouse](https://facebook.com/visitmulhouse)
- [instagram.com/visitmulhouse](https://instagram.com/visitmulhouse)
- [twitter.com/visitmulhouse](https://twitter.com/visitmulhouse)
- [youtube.com/tourismemulhouse](https://youtube.com/tourismemulhouse)

